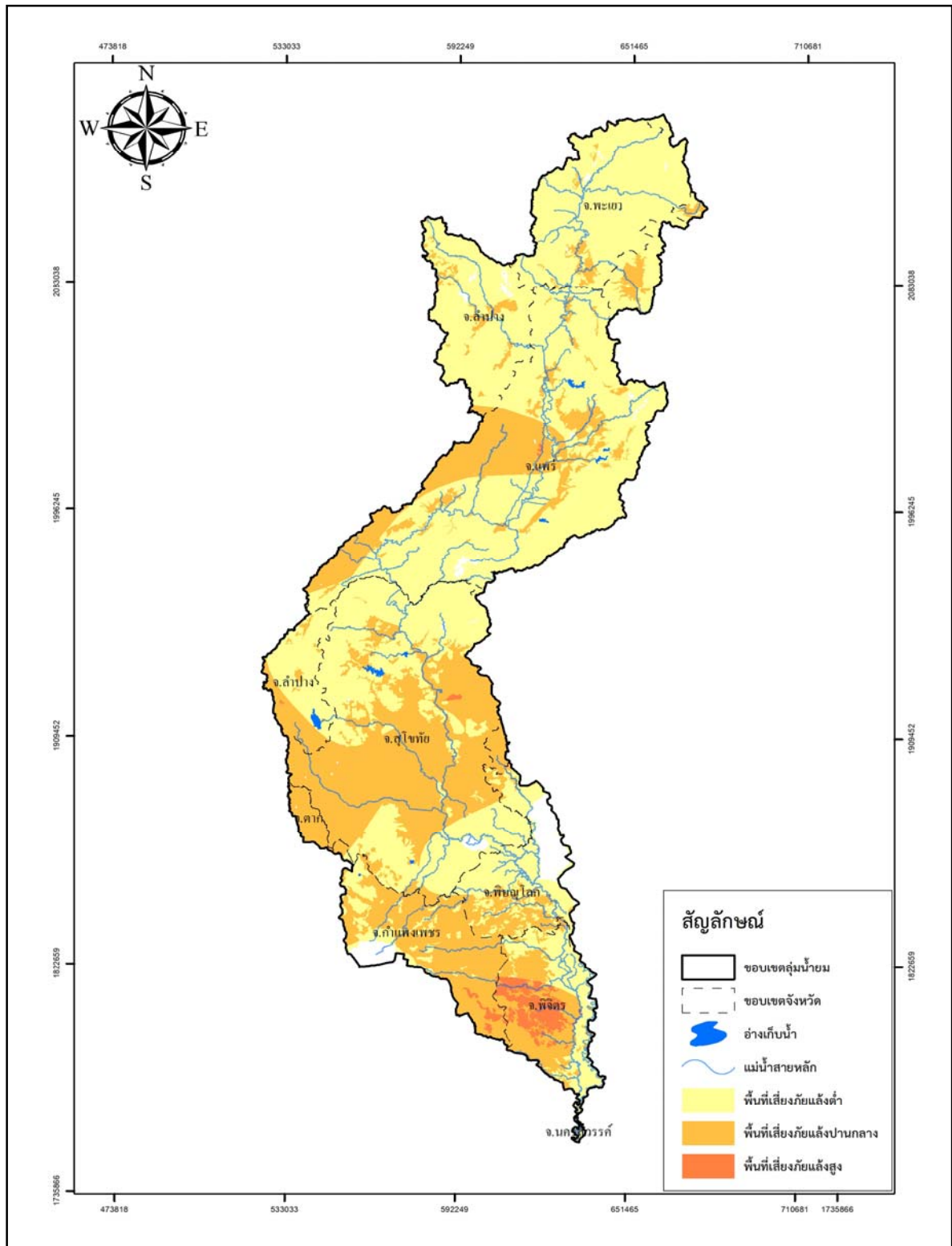


ลุ่มน้ำยม



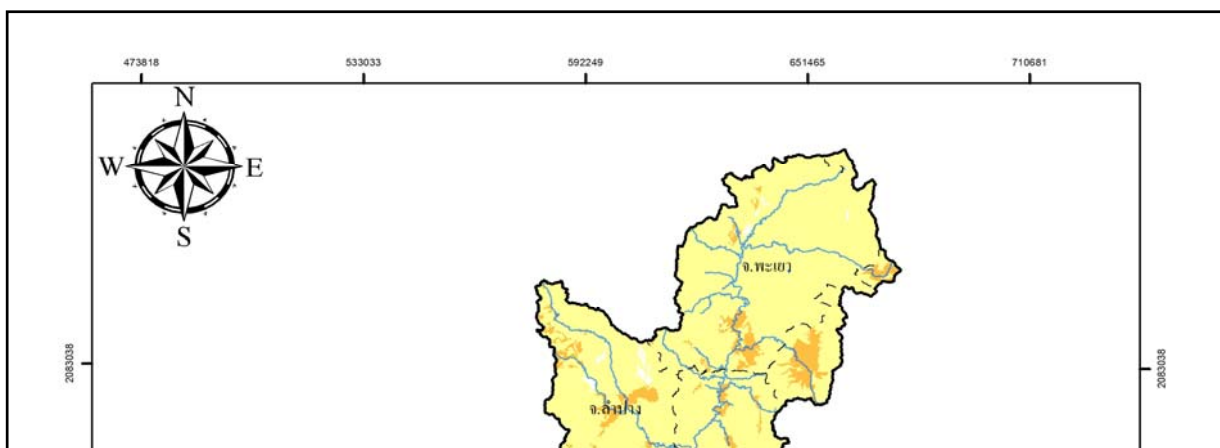
แผนที่แสดงพื้นที่เสี่ยงต่อการเกิดภัยแล้งสูง กลาง ต่ำ

แนวทางบรรเทาปัญหาภัยแล้ง

Duration	Sector		
	Water resources	Agriculture	Other
Emergency	<p>การเพิ่มเติมแหล่งน้ำต้นทุน</p> <ul style="list-style-type: none"> • การเพิ่มประสิทธิภาพการใช้ประโยชน์จากแหล่งน้ำต้นทุน • การปรับกรอบกฎหมายเพื่อให้สามารถให้เจ้าหน้าที่เข้าปฏิบัติงานได้ทันที • ค้นหาทรัพยากรสดแค้นค้ำขายใหม่ (สำหรับเหตุฉุกเฉิน) • การอนุญาตให้ใช้ประโยชน์จากทรัพยากรเพิ่มเติม • จัดหาอุปกรณ์ขุดเจาะ หรือเครื่องจักรใหญ่ที่จำเป็น <p>ปรับปรุงการจัดการความต้องการ (ในทุกส่วน/การใช้งาน)</p> <ul style="list-style-type: none"> • การจำกัดการใช้งานน้ำเพื่อการเกษตร • จำกัด การใช้งานน้ำในภูมิภาค • การตรวจสอบการดำเนินงานของอ่างเก็บน้ำ • ส่งน้ำจากการใช้ที่กำหนด • ขึ้นหินอุ้มน้ำแบบเร่งเกิน (ชั่วคราว) • การตรวจสอบประสิทธิภาพการใช้น้ำ • การปันส่วนน้ำประปา • การรณรงค์เพื่อสร้างความตระหนักและความตระหนักรู้ • การปรับกรอบกฎหมายและสถาบัน • เจริญการถ่ายโอนระหว่างภาค • เครื่องข่ายการกระจายสู่สำหรับการจัดหาน้ำดื่ม • การนำที่เก็บข้อมูลคิดตัวไป • การใช้ร่วมกัน 	<p>ผลผลิตทางการเกษตร</p> <ul style="list-style-type: none"> • การใช้ประโยชน์จากแหล่งชลประทานเพิ่มเติมซึ่งสามารถระดมกำลังน้ำและให้บริการในระยะสั้น • การอนุรักษ์น้ำในดิน • การเตือนล่วงหน้าข้อมูลและคำแนะนำแก่เกษตรกร • การกำจัดวัชพืช • การเตือนล่วงหน้า / คำแนะนำแก่ผู้เลี้ยงสัตว์ • การถ่ายโอนหรือย้ายตำแหน่งของสัตว์เลี้ยงเมื่อเป็นไปได้ • ค้นหาแหล่งน้ำที่มีศักยภาพสำหรับกรณีฉุกเฉิน • ปรับปรุงความเค็มของน้ำให้อยู่ในระดับที่ยอมรับได้ • สินค้าคงคลังอย่างรวดเร็วของศักยภาพการเลี้ยง • การจัดการที่พอกอาศัยชั่วคราว 	<p>มาตรการอื่นๆ</p> <ul style="list-style-type: none"> • การจัดสรรน้ำชั่วคราว (ตามลำดับความสำคัญในการใช้งานที่ได้รับมอบหมาย) • การลดต้นทุนการขนส่งและการกระจายสินค้า • การจัดหาอุปกรณ์ฉุกเฉิน • การอธิบายกฎระเบียบที่ยุ่งยากอย่างละเอียดให้แก่ผู้ที่เกี่ยวข้อง • ประเมินความเสี่ยง & แนะนำผู้ใช้น้ำ • แจกแจงขั้นตอนการแจ้งเตือนภัยอย่างละเอียดให้แก่ผู้เกี่ยวข้อง
Long	<p>การเพิ่มเติมแหล่งน้ำต้นทุน</p> <ul style="list-style-type: none"> • การเพิ่มความจุของแหล่งน้ำต้นทุน • การพัฒนาการวิธีการถ่ายโอนน้ำที่มีประสิทธิภาพ • ค้นหาทรัพยากรน้ำต้นทุนแหล่งใหม่ที่มีศักยภาพ • การเพิ่มประสิทธิภาพท่อระบายน้ำและคลอง • การเติมน้ำใต้ดิน • การเพิ่มประสิทธิภาพของแหล่งน้ำขนาดเล็ก • การปรับกรอบกฎหมายและสถาบัน • การดกตะกอนประคิษฐ์ • การแยกเกลือจากน้ำกร่อยและน้ำเกลือ • การบำบัดน้ำและการนำน้ำเสียกลับมาใช้ซ้ำ / การรีไซเคิล 	<p>การปฏิบัติและเทคนิคทางวัฒนธรรมเพื่อการอนุรักษ์การเกษตร</p> <ul style="list-style-type: none"> • การปฏิสนธิที่เหมาะสม • ไม่มีการไถพรวน / ลดการไถพรวนระบบ • ระบบหมุน / ครอบตัด • อัตราการเพาะ / ความหนาแน่น • กำจัดวัชพืช / ตัดแปลงการจัดการศัตรูพืช • การเตรียมดินคลุมดิน / ตัดแปลง • การทำสตรีป • ประกันภัยพืชผล 	<p>มาตรการอื่นๆ</p> <ul style="list-style-type: none"> • การศึกษาน้ำในภูมิภาค • การสนับสนุนงานด้านสุขภาพ • การสนับสนุนความมั่นคงด้านอาหาร • การสนับสนุนพลังงาน • การสนับสนุนการขนส่ง • การสนับสนุนการท่องเที่ยว • การสนับสนุนอุตสาหกรรม • การสนับสนุนไฟฟ้า

	<p>การปรับปรุงการจัดการความต้องการ (ในทุกส่วน / การใช้งาน)</p> <ul style="list-style-type: none"> • จำกัดการใช้งานน้ำเพื่อการเกษตร • ทบทวนการบริหารและจัดสรรน้ำ • ตรวจสอบการวัดแสงการพยากรณ์ • การใช้ร่วมกับแหล่งน้ำต้นทุนอื่น (น้ำผิวดิน - ดิน) • ทบทวนหลักสูตรการศึกษาเพื่อบริหารจัดการน้ำ • ตรวจสอบอัตราภาษีการใช้น้ำ • ปรับกรอบกฎหมายที่เกี่ยวข้องกับการใช้น้ำ เพื่อให้เกิดประสิทธิภาพและเอื้อต่อการทำงานของเจ้าหน้าที่ 	<p>ภาคปศุสัตว์</p> <ul style="list-style-type: none"> • อุปกรณ์การคั้น • สมดุลปศุสัตว์ในพื้นที่ชลประทาน • การจัดการทุ่งหญ้าและกำลังการผลิต สนับสนุน • การใช้อาหารและอาหารสัตว์พื้นเมือง • พันธุกรรมของสัตว์เลี้ยงลูกด้วยนม / การใช้น้ำค่า • ข้อมูลเบื้องต้นสำหรับนักอภิบาล • อาหารสัตว์สำรอง • แหล่งอาหารสัตว์ที่ไม่ใช่ธรมดา 	
--	---	---	--

แผนระยะเร่งด่วนปี 2562 โครงการกลาง 2 แห่ง โครงการขนาดเล็ก 11 แห่ง
 ความจุ 22.37 ล้านลูกบาศก์เมตร พื้นที่ชลประทาน 9,800 ไร่



แผนที่แสดงกลุ่มน้ำพื้นที่เสี่ยงภัยแล้ง ตำแหน่งที่ตั้งโครงการ

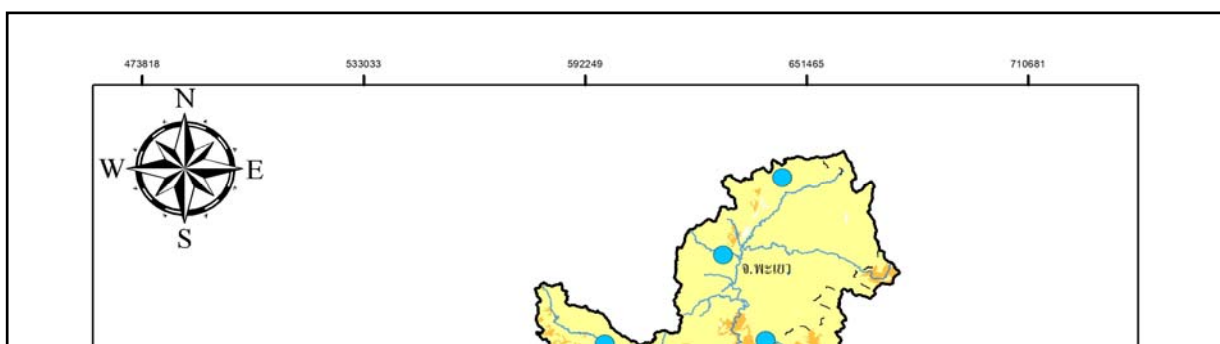
ตาราง รายละเอียดโครงการขนาดเล็ก

ลำดับที่	ชื่อแผนงาน / โครงการ / รายการ	ตำบล	อำเภอ	จังหวัด	ลุ่มน้ำ		ความจุที่เพิ่มขึ้น (ลบ.ม.)	พื้นที่ชลประทานเพิ่มขึ้น (ไร่)	ค่าก่อสร้างทั้งโครงการ (ล้านบาท)
					หลัก	ย่อย			
1	ระบบสาธารณูปโภค ไฟฟ้า ประปา ปตร.วังสะตือ	ตงเตี้ย	กงไกรลาศ	สุโขทัย	08		0	0	4
2	ประตุน้ำคลองกรงกรัก	ท่านางงาม	บางระกำ	พิษณุโลก	08	0812	0.03	0	50
3	อาคารบังคับน้ำบ้านเนินตาล	ไผ่รอบ	โพธิ์ประทับช้าง	พิจิตร	08	0812	0.03	0	15
4	อาคารบังคับน้ำบ้านโรงวัว พร้อมระบบส่งน้ำ	ไผ่รอบ	โพธิ์ประทับช้าง	พิจิตร	08	0812	0.03	0	15
5	สถานีสูบน้ำด้วยไฟฟ้าพร้อมระบบส่งน้ำบ้านพญาวัง (2)	ท้ายน้ำ	โพทะเล	พิจิตร	08	0801	0	0	36.5
6	สถานีสูบน้ำด้วยไฟฟ้าพร้อมระบบส่งน้ำบ้านคลองหนองดง	บางลาย	บึงนาราง	พิจิตร	08	0801	0	0	35
7	ฝายห้วยไพรหลวง	ไทรย้อย	เด่นชัย	แพร่	08	0812	0.052	0	12.11
8	ฝายคลองน้ำพุ	บ้านน้ำพุ	ศรีมอ	สุโขทัย	08	0812	0.014	0	10.503
9	อาคารบังคับน้ำคลองหินเสมา	วังน้ำขาว	บ้านด่านลานหอย	สุโขทัย	08	0811	0.1	0	20
10	สถานีสูบน้ำด้วยไฟฟ้าพร้อมระบบส่งน้ำบ้านแม่สาย (ไซพอนแม่สาย)	บ้านกาศ	เมือง	แพร่	08	0801	0	0	18
11	สถานีสูบน้ำด้วยไฟฟ้าพร้อมระบบส่งน้ำบ้านปากปาน	ไทรย้อย	เด่นชัย	แพร่	08	0801	0	1500	17

ตาราง รายละเอียดโครงการขนาดกลาง

ลำดับที่	ชื่อแผนงาน / โครงการ / รายการ	ตำบล	อำเภอ	จังหวัด	ลุ่มน้ำ		ความจุที่เพิ่มขึ้น (ลบ.ม.)	พื้นที่ชลประทานเพิ่มขึ้น (ไร่)	ค่าก่อสร้างทั้งโครงการ (ล้านบาท)
					หลัก	ย่อย			
1	อ่างเก็บน้ำห้วยโป่งผาก	แม่มอก	เถิน	ลำปาง	8	810	19.47	7,000.00	210.0000
2	อ่างเก็บน้ำห้วยสะเดา	นาขุนไกร	ศรีสำโรง	สุโขทัย	8	810	2.64	1,300.00	46.0000

แผนระยะสั้นปี 2563-2565 โครงการขนาดใหญ่ 1 แห่ง โครงการกลาง 36 แห่ง โครงการขนาดเล็ก 87 แห่ง ความจุ 323.08 ล้านลูกบาศก์เมตร พื้นที่ชลประทาน 462,786 ไร่



แผนที่แสดงกลุ่มน้ำพื้นที่เสี่ยงภัยแล้ง ตำแหน่งที่ตั้งโครงการ

ตาราง รายละเอียดโครงการขนาดเล็ก

ลำดับที่	ชื่อแผนงาน / โครงการ / รายการ	ตำบล	อำเภอ	จังหวัด	ลุ่มน้ำ		ความจุที่เพิ่มขึ้น (ลบ.ม.)	พื้นที่ชลประทาน เพิ่มขึ้น (ไร่)	ค่าก่อสร้างทั้ง โครงการ (ล้านบาท)
					หลัก	ย่อย			
1	ฝายบ้านทุ่งใหญ่	นิคมพัฒนา	บางระกำ	พิษณุโลก	8	812	0.48	0	13
2	อาคารบังคับน้ำคลองเจริญ พร้อมระบบส่งน้ำ	หนองโสน	สามง่าม	พิจิตร	08	0812	0.03	0	25
3	อาคารบังคับน้ำปากคลองหนองบัว	เนินปอ	สามง่าม	พิจิตร	08	0812	0.03	0	15.6
4	อาคารบังคับน้ำมะค้ำคัง พร้อมระบบส่งน้ำ	แหลมรัง	บึงนาราง	พิจิตร	08	0801	0.03	0	15
5	สถานีสูบน้ำด้วยไฟฟ้าพร้อมระบบส่งน้ำบ้านย่านยาว	วังนก	สามง่าม	พิจิตร	08	0801	0	0	30
6	สถานีสูบน้ำด้วยไฟฟ้าพร้อมระบบส่งน้ำบ้านหัววัง (ยกเล็ก)	บางคลาน	โพทะเล	พิจิตร	08	0801	0	0	30
7	สถานีสูบน้ำด้วยไฟฟ้าพร้อมระบบส่งน้ำบ้านไผ่ท่าโพธิ์ใต้	ไผ่ท่าโพ	โพธิ์ประทับช้าง	พิจิตร	08	0801	0	0	35
8	สถานีสูบน้ำด้วยไฟฟ้าพร้อมระบบส่งน้ำบ้านคลองพันจอก(2)	กำแพงดิน	สามง่าม	พิจิตร	08	0801	0	0	35
9	ประตูระบายน้ำคลองกรุงกรีก	ท่านางงาม	บางระกำ	พิษณุโลก	8	0812	0.03	0	80
10	แก้มลิงบึงหมื่นพร้อมอาคารประกอบ	บางเคียน	ชุมแสง	นครสวรรค์	08	0812	0	0	20
11	ฝายกลางพร้อมระบบส่งน้ำ	สรอย	วังซัน	แพร่	08	0812	0.026	0	15
12	ฝายห้วยสลกพร้อมระบบส่งน้ำ	วังซัน	วังซัน	แพร่	08	0812	0	0	6.5
13	ฝายห้วยปู้พร้อมระบบส่งน้ำ	สะเอียบ	สอง	แพร่	08	0806	0	0	15
14	ฝายแม่กระตอม	ป่าสัก	วังซัน	แพร่	08	0812	0	0	16
15	ฝายห้วยร่องเอียนพร้อมระบบส่งน้ำ	แม่ยม	เมือง	แพร่	08	0806	0	0	15
16	ฝายบ้านทุ่งใต้และบ้านทาวะ	สะเอียบ	สอง	แพร่	08	0806	0	0	15
17	อ่างเก็บน้ำห้วยหินสาก	สรอย	วังซัน	แพร่	08	0812	0.2	0	11.5
18	ฝายน้ำล้นคลองลำเกลือ(เหมือนพระบาท)	นาเชิงคีรี	คีรีมาศ	สุโขทัย	08	0812	0	0	13.8
19	ฝายบ้านสะพานยาวพร้อมระบบส่งน้ำ แห่งที่ ๑	แม่ลำ	ศรีสัชานาลัย	สุโขทัย	08	0812	0	0	18.5
20	ฝายพร้อมระบบส่งน้ำบ้านท่าชุม	ทุ่งเสลี่ยม	ทุ่งเสลี่ยม	สุโขทัย	08	0812	0	0	12.1
21	ฝายบ้านสันทิวพร้อมระบบส่งน้ำ	แม่ลำ	ศรีสัชานาลัย	สุโขทัย	08	0809	0	0	14.5
22	ฝายบ้านท่าदान	ป่าจิว	ศรีสัชานาลัย	สุโขทัย	08	0809	0	0	11
23	ฝายพร้อมระบบส่งน้ำบ้านสุวรรณคีรี	ศรีคีรีมาศ	คีรีมาศ	สุโขทัย	08	0812	0	1000	7
24	อาคารบังคับน้ำคลองตาโน	บ้านไร่	ศรีสำโรง	สุโขทัย	08	0812	0	0	48.3
25	ฝายห้วยผาง	เวียงต้า	สอง	แพร่	08	0808	0	0	18.63
26	อ่างเก็บน้ำห้วยสะเดา	นาขุนไกร	ศรีสำโรง	สุโขทัย	08	0812	2.64	0	46
27	อ่างเก็บน้ำห้วยน้ำร้อน-ห้วยหก	ไทรย้อย	เด่นชัย	แพร่	08	0812	0	0	35
28	อ่างเก็บน้ำเฉลิมพระเกียรติ ร.9	ป่าแดง	เมือง	แพร่	08	0806	0	0	35
29	อ่างเก็บน้ำห้วยเตาปูน	น้ำเลา	ร้องกวาง	แพร่	08	0807	0	0	35
30	ฝายห้วยมะปรางหวาน	ไทรย้อย	เด่นชัย	แพร่	08	0812	0	0	11.5
31	อ่างเก็บน้ำห้วยจำข้าอ้อ	แดนชุมพล	สอง	แพร่	08	0806	0	0	6.9
32	อ่างเก็บน้ำห้วยไพรหลวง	ไทรย้อย	เด่นชัย	แพร่	08	0812	0.2	0	17.25
33	อ่างเก็บน้ำห้วยแม่ผ้า	เวียงต้า	สอง	แพร่	08	0808	0.4	0	20.7
34	ฝายพร้อมระบบส่งน้ำบ้านโขงม่วง	ทุ่งเสลี่ยม	ทุ่งเสลี่ยม	สุโขทัย	08	0810	0	0	8.6
35	ฝายห้วยแม่พอก	แม่สิน	ศรีสัชานาลัย	สุโขทัย	08	0809	0	500	9.35
36	ฝายพงเสลียง	แม่สิน	ศรีสัชานาลัย	สุโขทัย	08	0809	0	0	40
37	อ่างเก็บน้ำห้วยหม้าย อันเนื่องมาจากพระราชดำริ	ห้วยหม้าย	สอง	แพร่	08	0806	2.365	0	120
38	สถานีสูบน้ำด้วยไฟฟ้าพร้อมระบบส่งน้ำบ้านสวนหลวง	ปงป่าหวาย	เด่นชัย	แพร่	08	0801	0	4000	17
39	สถานีสูบน้ำด้วยไฟฟ้าพร้อมระบบส่งน้ำบ้านผาสุก	เวียงทอง	สูงเม่น	แพร่	08	0801	0	2500	39.618
40	สถานีสูบน้ำด้วยไฟฟ้าพร้อมระบบส่งน้ำบ้านพระหลวง	พระหลวง	สูงเม่น	แพร่	08	0801	0	1500	20
41	สถานีสูบน้ำด้วยไฟฟ้าพร้อมระบบส่งน้ำบ้านแม่ลานพัฒนา	ห้วยอ้อ	สอง	แพร่	08	0801	0	1200	20
42	สถานีสูบน้ำด้วยไฟฟ้าพร้อมระบบส่งน้ำบ้านต้นหนูน (คอยผี)	ห้วยหม้าย	สอง	แพร่	08	0801	0	4800	20
43	สถานีสูบน้ำด้วยไฟฟ้าพร้อมระบบส่งน้ำบ้านปากปง	ปากกาง	สอง	แพร่	08	0801	0	1200	20
44	สถานีสูบน้ำด้วยไฟฟ้าพร้อมระบบส่งน้ำบ้านแม่ยูน	ปงป่าหวาย	เด่นชัย	แพร่	08	0801	0	2000	14
45	สถานีสูบน้ำด้วยไฟฟ้าพร้อมระบบส่งน้ำบ้านหาดลี	สบสาย	สูงเม่น	แพร่	08	0801	0	2000	13

ลำดับที่	ชื่อแผนงาน / โครงการ / รายการ	ตำบล	อำเภอ	จังหวัด	ลุ่มน้ำ		ความจุที่เพิ่มขึ้น (ลบ.ม.)	พื้นที่ชลประทาน เพิ่มขึ้น (ไร่)	ค่าก่อสร้างทั้ง โครงการ (ล้านบาท)
					หลัก	ย่อย			
46	สถานีสูบน้ำด้วยไฟฟ้าพร้อมระบบส่งน้ำบ้านแม่หลาย (ไซฟอนแม่หลาย)	แม่หลาย	เมือง	แพร่	08	0801	0	1000	17
47	สถานีสูบน้ำด้วยไฟฟ้าพร้อมระบบส่งน้ำบ้านห้วยม้า(ศรีวิชัย)	ห้วยม้า	เมือง	แพร่	08	0801	0	1500	17
48	สถานีสูบน้ำด้วยไฟฟ้าพร้อมระบบส่งน้ำบ้านวังมอญ	วังหงษ์	เมือง	แพร่	08	0801	0	1200	17
49	สถานีสูบน้ำด้วยไฟฟ้าพร้อมระบบส่งน้ำบ้านศรีสิทธิ์	ห้วยม้า	เมือง	แพร่	08	0801	0	1000	17
50	สถานีสูบน้ำด้วยไฟฟ้าพร้อมระบบส่งน้ำบ้านท่าวังชีควาย	ห้วยอ้อ	ลอง	แพร่	08	0801	0	500	17
51	สถานีสูบน้ำด้วยไฟฟ้าพร้อมระบบส่งน้ำบ้านต้นหนูน (2)	ห้วยหม้าย	สอง	แพร่	08	0801	0	1200	17
52	สถานีสูบน้ำด้วยไฟฟ้าพร้อมระบบส่งน้ำบ้านต่านกรธรรม	ต่านกรธรรม	หนองม่วงไข่	แพร่	08	0801	0	500	17
53	สถานีสูบน้ำด้วยไฟฟ้าพร้อมระบบส่งน้ำบ้านห้วยฝาย	เวียงต้า	ลอง	แพร่	08	0801	0	300	17
54	สถานีสูบน้ำด้วยไฟฟ้าพร้อมระบบส่งน้ำบ้านวังต้นเกลือ	ปากกาง	ลอง	แพร่	08	0801	0	500	17
55	สถานีสูบน้ำด้วยไฟฟ้าพร้อมระบบส่งน้ำบ้านวังน้ำเย็น	แม่ปาน	ลอง	แพร่	08	0801	0	1200	17
56	สถานีสูบน้ำด้วยไฟฟ้าพร้อมระบบส่งน้ำบ้านประเจริญ	แม่คำมี	หนองม่วงไข่	แพร่	08	0801	0	500	17
57	สถานีสูบน้ำด้วยไฟฟ้าพร้อมระบบส่งน้ำบ้านดอนกว้าง	นาพูน	วังชิ้น	แพร่	08	0801	0	1500	17
58	สถานีสูบน้ำด้วยไฟฟ้าพร้อมระบบส่งน้ำบ้านน้ำดิบ	เวียงต้า	ลอง	แพร่	08	0801	0	2500	17
59	สถานีสูบน้ำด้วยไฟฟ้าพร้อมระบบส่งน้ำบ้านวังลึก	นาพูน	วังชิ้น	แพร่	08	0801	0	1500	17
60	สถานีสูบน้ำด้วยไฟฟ้าพร้อมระบบส่งน้ำบ้านป่าสัก	ป่าสัก	วังชิ้น	แพร่	08	0801	0	1500	20
61	สถานีสูบน้ำด้วยไฟฟ้าบ้านแม่หลาย(ปง)	ห้วยม้า	เมือง	แพร่	08	0801	0	1000	17
62	สถานีสูบน้ำด้วยไฟฟ้าพร้อมระบบส่งน้ำบ้านศรีภูมิ	แม่คำมี	เมือง	แพร่	08	0801	0	1000	17
63	สถานีสูบน้ำด้วยไฟฟ้าพร้อมระบบส่งน้ำบ้านปางไฮ	แม่ทุ่ง	วังชิ้น	แพร่	08	0801	0	1500	17
64	สถานีสูบน้ำด้วยไฟฟ้าพร้อมระบบส่งน้ำบ้านป่าห้วย2	ป่าห้วย	เด่นชัย	แพร่	08	0801	0	1000	17
65	สถานีสูบน้ำด้วยไฟฟ้าพร้อมระบบส่งน้ำบ้านโตนใต้	สูงเม่น	สูงเม่น	แพร่	08	0801	0	1000	17
66	สถานีสูบน้ำด้วยไฟฟ้าพร้อมระบบส่งน้ำบ้านบึงช้าง	จันทิมา	ลานกระบือ	กำแพงเพชร	08	0812	0	2000	25
67	สถานีสูบน้ำด้วยไฟฟ้าพร้อมระบบส่งน้ำบ้านคลองกระจง	คลองกระจง	สวรรคโลก	สุโขทัย	08	0801	0	1000	32
68	สถานีสูบน้ำด้วยไฟฟ้าพร้อมระบบส่งน้ำบ้านไต้วัด ม.2	วัดเกาะ	ศรีสำโรง	สุโขทัย	08	0801	0	1500	29
69	สถานีสูบน้ำด้วยไฟฟ้าพร้อมระบบส่งน้ำบ้านย่านยาว ม.11	ย่านยาว	สวรรคโลก	สุโขทัย	08	0801	0	2200	17
70	สถานีสูบน้ำด้วยไฟฟ้า พร้อมระบบส่งน้ำบ้านนา ม.3	บ้านนา	ศรีสำโรง	สุโขทัย	08	0801	0	3000	18
71	สถานีสูบน้ำด้วยไฟฟ้าพร้อมระบบส่งน้ำบ้านคลองหนองไฉ่	สามเรือน	ศรีสำโรง	สุโขทัย	08	0801	0	1000	30
72	สถานีสูบน้ำด้วยไฟฟ้าพร้อมระบบส่งน้ำบ้านท่าช้าง	ทับผึ้ง	ศรีสำโรง	สุโขทัย	08	0801	0	1500	30
73	สถานีสูบน้ำด้วยไฟฟ้าพร้อมระบบส่งน้ำบ้านวังใหญ่ ม.1	วังใหญ่	ศรีสำโรง	สุโขทัย	08	0801	0	3000	18
74	สถานีสูบน้ำด้วยไฟฟ้าพร้อมระบบส่งน้ำบ้านเกาะวงษ์เกียรติ	ทับผึ้ง	ศรีสำโรง	สุโขทัย	08	0801	0	1000	18
75	สถานีสูบน้ำด้วยไฟฟ้าพร้อมระบบส่งน้ำบ้านวังทอง ม.5	วังทอง	ศรีสำโรง	สุโขทัย	08	0801	0	1000	17
76	สถานีสูบน้ำด้วยไฟฟ้าพร้อมระบบส่งน้ำบ้านหนองแหน	วัดเกาะ	ศรีสำโรง	สุโขทัย	08	0801	0	1500	30
77	สถานีสูบน้ำด้วยไฟฟ้าพร้อมระบบส่งน้ำบ้านเกาะน้อย	หนองอ้อ	ศรีสำโรง	สุโขทัย	08	0801	0	2000	28
78	โครงการแก้มลิงคลองสระบัวลอย	โตนด	ศรีมาศ	สุโขทัย	08	0814	0.45	0	24
79	โครงการปรับปรุงคลองศรี	ศรี ถึง บ้าน	ศรีมาศ	สุโขทัย	08	0815	0.055	0	22.33
80	โครงการแก้มลิงบึงสนิท	หนองจิก	ศรีมาศ	สุโขทัย	08	0816	0.36	0	26.5
81	ทรบ.กลางคลอง DL.2 กม.2+560	ปากน้ำ	สวรรคโลก	สุโขทัย	08	0812	0.3	0	6
82	ทรบ.กลางคลอง DL.2 กม.4+500	คลองกระจง	สวรรคโลก	สุโขทัย	08	0812	0.3	0	6
83	ทรบ.กลางคลอง DL.2 กม.1+778	ปากน้ำ	สวรรคโลก	สุโขทัย	08	0812	0.3	0	6
84	ทรบ.กลางคลอง DL.2 กม.3+775	คลองกระจง	สวรรคโลก	สุโขทัย	08	0812	0.3	0	6
85	ทรบ.กลางคลอง DL.2 กม.0+070	ปากน้ำ	สวรรคโลก	สุโขทัย	08	0812	0.3	0	6
86	ทรบ.ปากคลองระบาย DL.1	ย่านยาว	สวรรคโลก	สุโขทัย	08	0812	0	0	8
87	ทรบ.กลางคลองระบาย DL.1 กม.1+050	ย่านยาว	สวรรคโลก	สุโขทัย	08	0812	0	0	4

ตารางรายละเอียดโครงการขนาดกลาง

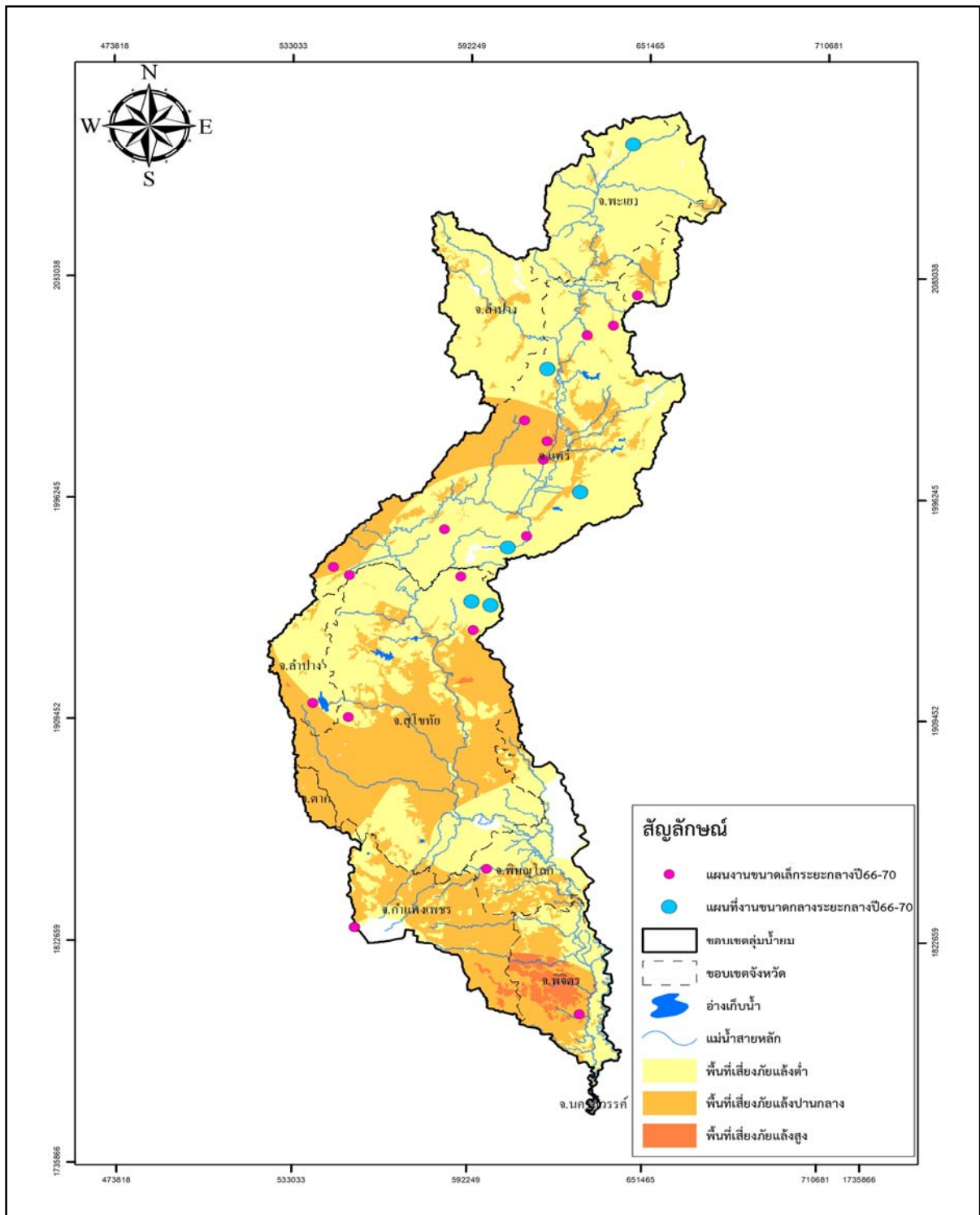
ลำดับที่	ชื่อแผนงาน / โครงการ / รายการ	ตำบล	อำเภอ	จังหวัด	ลุ่มน้ำ		ความจุที่เพิ่มขึ้น (ลบ.ม.)	พื้นที่ชลประทาน เพิ่มขึ้น (ไร่)	ค่าก่อสร้างทั้ง โครงการ (ล้านบาท)
					หลัก	ย่อย			
1	อ่างเก็บน้ำห้วยแม่ต๊อบ (วังแดง)	จางเหนือ	แม่เมาะ	ลำปาง	8	805	28.5	10,000.00	461.7079
2	ระบบส่งน้ำพร้อมอาคารประกอบ โครงการอ่างเก็บน้ำแม่ฮ้อน 2 อันเนื่องมาจากพระราชดำริ	บ้านฮ้อน	งาว	ลำปาง	8	805	0	10,000.00	300.0000
3	อ่างเก็บน้ำน้ำางาว	บ้านร้อง	งาว	ลำปาง	8	805	7	6,000.00	200.0000
4	ฝายทุ่งข้าวหลอพร้อมระบบส่งน้ำ	ข้างโป่ง	งาว	ลำปาง	8	805	0	2,500.00	130.0000
5	อ่างเก็บน้ำแม่เมาะ อันเนื่องมาจากพระราชดำริ	ปัง	ปัง	พะเยา	8	802	4.55	4,000.00	200.0000
6	อ่างเก็บน้ำห้วยรุ	จิม	ปัง	พะเยา	8	802	10.07	12,600.00	450.0000
7	สถานีสูบน้ำ โครงการฝายบ้านวังจิก	วังจิก	โพธิ์ประทับช้าง	พิจิตร	8	812		0.00	50.0000
8	ประตุน้ำฝายบ้านางาม	ทำนางาม	บางระกำ	พิษณุโลก	8	812	2.00	7,165.00	300.0000
9	ฝายโพธิ์ประทับช้าง (ไม่ทำโพธิ์) (ชื่อเดิม ปตร.โพธิ์ประทับช้าง)	ไม่ทำโพธิ์	โพธิ์ประทับช้าง	พิจิตร	8	812	4.00	24,000.00	700.0000
10	ประตุน้ำฝายแม่แสงพร้อมระบบส่งน้ำ	ท่าไม้	ชุมแสง	นครสวรรค์	8	812		24,340.00	800.0000
11	ประตุน้ำคลองกรียงไกร	บางเคียน	ชุมแสง	นครสวรรค์	8	812		8,000.00	200.0000
12	อ่างเก็บน้ำแม่แคม อันเนื่องมาจากพระราชดำริ	สวนเขื่อน	เมือง	แพร่	8	806	8.55	7,500.00	888.2300
13	อ่างเก็บน้ำห้วยไร่ อันเนื่องมาจากพระราชดำริ	บ้านตึก	ศรีสขนาลัย	สุโขทัย	8	809	7.33	4,500.00	300.0000
14	อ่างเก็บน้ำแม่คำมี	ห้วยโรง	ร้องกวาง	แพร่	8	807	17.00	12,500.00	400.0000
15	อ่างเก็บน้ำห้วยแม่ถันน้อย	กลางดง	ทุ่งเสลี่ยม	สุโขทัย	8	810	4.98	2,300.00	150.0000
16	โครงการปรับปรุงคลองผันน้ำ แม่น้ำยม - บึงสวาย	คลองยาง	สวรรคโลก,ศรี	สุโขทัย	8	812	-	59,200.00	155.0000
17	โครงการปรับปรุงคลองผันน้ำ แม่น้ำยม - บึงมาย	ศรีสขนาลัย	ศรีสขนาลัย ,	สุโขทัย	8	812	-	39,100.00	180.0000
18	อ่างเก็บน้ำห้วยแม่สำ อันเนื่องมาจากพระราชดำริ	แม่สำ	ศรีสขนาลัย	สุโขทัย	8	812	4.93	3,200.00	180.0000
19	ฝายแม่สำบ้านเกาะน้อย	หนองอ้อ	ศรีสขนาลัย	สุโขทัย	8	801	-	5,000.00	370.0000
20	ฝายแม่สำบ้านบานชื่น	แม่สำ	ศรีสขนาลัย	สุโขทัย	8	801	-	5,000.00	370.0000
21	อาคารทดน้ำบ้านป่ายาง พร้อมระบบส่งน้ำ	หนองอ้อ	ศรีสขนาลัย	สุโขทัย	8	801	-	5,000.00	350.0000
22	อ่างเก็บน้ำแม่แสง อันเนื่องมาจากพระราชดำริ	เวียงต้า	ลอง	แพร่	8	808	11.50	10,000.00	300.0000
23	อ่างเก็บน้ำแม่คำปองตอนบน	น้ำเลา	ร้องกวาง	แพร่	8	807	20.91	11,000.00	101.0000
24	อ่างเก็บน้ำห้วยแม่สูงตอนล่าง	นาพน	วังชิ้น	แพร่	8	812	4.70	4,200.00	101.0000
25	อ่างเก็บน้ำห้วยแม่กระต้อม	ป่าสัก	วังชิ้น	แพร่	8	812	3.15	3,068.00	131.0000
26	อ่างเก็บน้ำห้วยหม้าย	ห้วยหม้าย	สอง	แพร่	8	808	6.57	5,713.00	180.0000
27	อ่างเก็บน้ำห้วยแม่เต็นตอนล่าง	สะเอียบ	สอง	แพร่	8	805	10.00	5,000.00	150.0000
28	อ่างเก็บน้ำห้วยแม่กระทิงตอนล่าง	ไผ่โพน	ร้องกวาง	แพร่	8	806	22.75	1,000.00	93.0000
29	อ่างเก็บน้ำห้วยแม่สวก	คำผามอก	ลอง	แพร่	8	808	6.16	3,800.00	145.0000
30	อ่างเก็บน้ำแม่ต้า	คำผามอก	ลอง	แพร่	8	808	7.36	2,500.00	95.0000
31	อ่างเก็บน้ำแม่สรอย	ป่าสัก	วังชิ้น	แพร่	8	812	0.97	3,300.00	120.0000
32	โครงการแก้มลิงวังทองแดง	วังทองแดง	เมือง	สุโขทัย	8	812	17.9	10,000.00	750.0000
33	ปรับปรุงคลองชักน้ำและอาคารประกอบ โครงการแก้มลิงทะเลหลวง		เมือง,ศรีสำโรง	สุโขทัย	8	812	0	30,000.00	307.0000
34	อ่างเก็บน้ำน้ำปี	เชียงม่วน	เชียงม่วน	พะเยา	8	804	90.5	28,000.00	3,969.4350
35	สถานีสูบน้ำพร้อมระบบส่งน้ำลาดาวรี PR-1	คำเขื่อนแก้ว	สิรินธร	อุบลราชธานี	8	801		30,000.00	957.0000
36	แก้มลิงวังทองแดงพร้อมอาคารประกอบ ระยะที่ 2	วังทองแดง	เมือง	สุโขทัย	8	812	12.900		437.2365

ตาราง รายละเอียดโครงการขนาดใหญ่

ลำดับที่	ชื่อแผนงาน / โครงการ / รายการ	ตำบล	อำเภอ	จังหวัด	ลุ่มน้ำ		ความจุที่เพิ่มขึ้น (ลบ.ม.)	พื้นที่ชลประทาน เพิ่มขึ้น (ไร่)	ค่าก่อสร้างทั้ง โครงการ (ล้านบาท)
					หลัก	ย่อย			
1	โครงการปรับปรุงและเพิ่มประสิทธิภาพหัวงานฝายแม่ยม	บ้านหนูน	สอง	แพร่	8	801			941.1600

แผนระยะกลางปี 2566-2570 โครงการกลาง 20 แห่ง โครงการขนาดเล็ก 32 แห่ง

ความจุ 118.16 ล้านลูกบาศก์เมตร พื้นที่ชลประทาน 70,838 ไร่



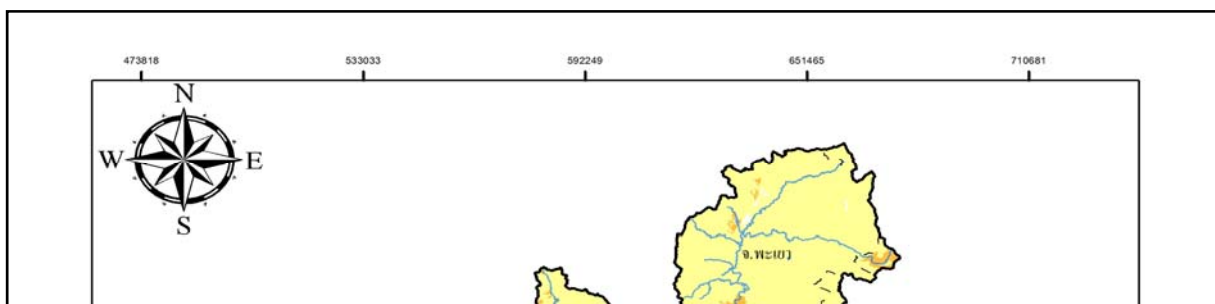
ตาราง รายละเอียดโครงการขนาดเล็ก

ลำดับที่	ชื่อแผนงาน / โครงการ / รายการ	ตำบล	อำเภอ	จังหวัด	คู่มือน้ำ		ความจุที่เพิ่มขึ้น (ลบ.ม.)	พื้นที่ชลประทาน เพิ่มขึ้น (ไร่)	ค่าก่อสร้างทั้ง โครงการ (ล้านบาท)
					หลัก	ย่อย			
1	ฝายบ้านนิคมพัฒนาพร้อมระบบส่งน้ำ	นิคมพัฒนา	บางระกำ	พิษณุโลก	8	812	0.41	0	10
2	อาคารบังคับน้ำบ้านทุ่งใหญ่	ทุ่งใหญ่	โพธิ์ประทับช้าง	พิจิตร	08	0812	0.03	0	15
3	ฝายท้ายอ่างทองในตง	บางลาย	บึงนาราง	พิจิตร	08	0812	0.03	0	12.7
4	ฝายพร้อมระบบส่งน้ำบวกมะเกลือ	ไทยชนะศึก	ทุ่งเสลี่ยม	สุโขทัย	08	0810	0	1000	12.17
5	อ่างเก็บน้ำห้วยรากไม้	วังหงษ์	เมือง	แพร่	08	0806	0	0	28.75
6	อ่างเก็บน้ำบ้านท่าวะ พร้อมระบบส่งน้ำ	สะเอียบ	สอง	แพร่	08	0806	0	0	30
7	อ่างเก็บน้ำห้วยแม่ปรุง	เวียงต้า	ลอง	แพร่	08	0808	0.4	0	18.4
8	อ่างเก็บน้ำห้วยแม่เปงทราย	รอ	วังชิ้น	แพร่	08	0812	0	0	20
9	อ่างเก็บน้ำห้วยหก	แม่ลานนา	ลอง	แพร่	08	0812	0	0	30
10	อ่างเก็บน้ำแม่ถัน	กลางดง	ทุ่งเสลี่ยม	สุโขทัย	08	0810	1.6	0	43
11	อาคารบังคับน้ำคลองเหนือ พร้อมอาคารประกอบ	นาขุนไกร	ศรีสำโรง	สุโขทัย	08	0812	0	0	60
12	อ่างเก็บน้ำเด่นจี	กลางดง	ทุ่งเสลี่ยม	สุโขทัย	08	0810	0.8	0	18
13	อ่างเก็บน้ำแม่ปาด	แม่ลานนา	ลอง	แพร่	08	0812	0	0	30
14	อ่างเก็บน้ำห้วยผาคัน	รอ	ลอง	แพร่	08	0812	0	0	20
15	อ่างเก็บน้ำห้วยแม่ปลาบ	รอ	ลอง	แพร่	08	0812	0	0	20
16	อ่างเก็บน้ำห้วยเหี้ย	สรอย	วังชิ้น	แพร่	08	0812	0	0	20
17	อ่างเก็บน้ำวังชมพู	กลางดง	ทุ่งเสลี่ยม	สุโขทัย	08	0810	0.4	0	17.25
18	อ่างเก็บน้ำห้วยป่าไร่	สะเอียบ	สอง	แพร่	08	0806	0	0	20
19	อ่างเก็บน้ำห้วยโป่ง พร้อมระบบส่งน้ำ	สะเอียบ	สอง	แพร่	08	0806	0	0	20
20	อ่างเก็บน้ำห้วยแม่ปู้	สะเอียบ	สอง	แพร่	08	0806	0	0	20
21	อ่างเก็บน้ำห้วยริน	สะเอียบ	สอง	แพร่	08	0806	0	0	20
22	อ่างเก็บน้ำห้วยแม่เทิน	แม่สิน	ศรีสัชนาลัย	สุโขทัย	08	0809	0.6	0	28.75
23	อ่างเก็บน้ำห้วยสัก	บ้านตึก	ศรีสัชนาลัย	สุโขทัย	08	0809	0.5	0	12
24	ฝายห้วยมะหิน	ห้วยไร่	เด่นชัย	แพร่	08	0812	0	0	15
25	อ่างเก็บน้ำห้วยผาดอน	สะเอียบ	สอง	แพร่	08	0806	0	0	20
26	อ่างเก็บน้ำห้วยม่วง	สะเอียบ	สอง	แพร่	08	0806	0	0	20
27	ฝายต้นม่วงพร้อมระบบส่งน้ำ	บ่อเหล็กทอง	ลอง	แพร่	08	0808	0	0	17
28	ฝายห้วยหินอ้าย	สะเอียบ	สอง	แพร่	08	0806	0	0	15
29	ฝายห้วยไฮ	สะเอียบ	สอง	แพร่	08	0806	0	0	15
30	อ่างเก็บน้ำแม่แคมพร้อมระบบส่งน้ำ อันเนื่องมาจากพระราชดำริ	ป่าสัก	วังชิ้น	แพร่	08	0812	0	0	25
31	อ่างเก็บน้ำห้วยแม่ออนพร้อมระบบส่งน้ำ อันเนื่องมาจากพระราชดำริ	ป่าสัก	วังชิ้น	แพร่	08	0812	0	0	30
32	อ่างเก็บน้ำห้วยบวบ	วังจง	เมือง	แพร่	08	0806	0.2	0	25.415

ตาราง รายละเอียดโครงการขนาดกลาง

ลำดับที่	ชื่อแผนงาน / โครงการ / รายการ	ตำบล	อำเภอ	จังหวัด	ลุ่มน้ำ		ความจุที่เพิ่มขึ้น (ลบ.ม.)	พื้นที่ชลประทาน เพิ่มขึ้น (ไร่)	ค่าก่อสร้างทั้ง โครงการ (ล้านบาท)
					หลัก	ย่อย			
1	อ่างเก็บน้ำจิม	จิม	ปง	พะเยา	8	802	0	0.00	-
2	อ่างเก็บน้ำห้วยแม่เลี้ยง	บ้านโปง	งาว	ลำปาง	8	805	0		-
3	อ่างเก็บน้ำห้วยแม่หาด	จางเหนือ	แม่มาะ	ลำปาง	8	805	4.15	1,600.00	-
4	อ่างเก็บน้ำห้วยปากคุ	บ้านตึก	ศรีสัชชนาลัย	สุโขทัย	8	812	6.00	4,600.00	250.0000
5	อ่างเก็บน้ำห้วยแมรากน้อย	บ้านตึก	ศรีสัชชนาลัย	สุโขทัย	8	812	6.50	3,000.00	280.0000
6	อ่างเก็บน้ำช่วงบุก	ห้วยไร่	เด่นชัย	แพร่	8	806	5.80	5,300.00	190.0000
7	อ่างเก็บน้ำห้วยแม่ก้อน	ช่อแฮ	เมือง	แพร่	8	806	9.00	7,500.00	250.0000
8	อ่างเก็บน้ำห้วยแม่ต้า อันเนื่องมาจากพระราชดำริ	บ้านกลาง	สอง	แพร่	8	806	8.30	8,000.00	780.0000
9	อ่างเก็บน้ำห้วยแม่อนพร้อมระบบส่งน้ำ	ป่าสัก	วังชิ้น	แพร่	8	812	3.40	2,200.00	95.0000
10	อ่างเก็บน้ำห้วยแม่ทุ่ง	แม่ทุ่ง	วังชิ้น	แพร่	8	812	3.60	3,147.00	133.0000
11	อ่างเก็บน้ำห้วยแม่แปง	นาพูน	วังชิ้น	แพร่	8	812	1.38	1,000.00	100.0000
12	อ่างเก็บน้ำห้วยแม่เด็กหลวง	บ้านเวียง	ร้องกวาง	แพร่	8	807	4.69	2,500.00	121.0000
13	อ่างเก็บน้ำห้วยแม่ตีด	ป่าสัก	วังชิ้น	แพร่	8	812	7.24	1,200.00	97.0000
14	อ่างเก็บน้ำแม่ตีด	บ้านเวียง	ร้องกวาง	แพร่	8	807	7.04	2,000.00	110.0000
15	อ่างเก็บน้ำห้วยแม่ใสสอง	เตาปูน	สอง	แพร่	8	806	6.25	1,100.00	93.0000
16	อ่างเก็บน้ำห้วยแม่จอก	ทุ่งแล้ง	ลอง	แพร่	8	809	3.65	3,191.00	133.0000
17	อ่างเก็บน้ำห้วยหินเหล็ก	นาพูน	วังชิ้น	แพร่	8	812	5.37	1,800.00	108.0000
18	อ่างเก็บน้ำห้วยแม่สูงตอนบน	ไทรฮ้อย	เด่นชัย	แพร่	8	810	27.00	12,000.00	550.0000
19	อ่างเก็บน้ำแม่สองตอนบน	เตาปูน	สอง	แพร่	8	806	3.82	1,000.00	101.0000
20	สถานีสูบน้ำพร้อมระบบส่งน้ำบ้านท่าเมืองใหม่ PR-10	ห้วยชะยุง	วารินชำราบ	อุบลราชธานี	8	801		8,700.00	360.0000

แผนระยะยาวปี 2571-2580 โครงการกลาง 12 แห่ง โครงการขนาดเล็ก 9 แห่ง
ความจุ 96.46 ล้านลูกบาศก์เมตร พื้นที่ชลประทาน 46,000 ไร่



แผนที่แสดงกลุ่มน้ำพื้นที่เสี่ยงภัยแล้ง ตำแหน่งที่ตั้งโครงการ

ตาราง รายละเอียดโครงการขนาดเล็ก

ลำดับที่	ชื่อแผนงาน / โครงการ / รายการ	ตำบล	อำเภอ	จังหวัด	ลุ่มน้ำ		ความจุที่เพิ่มขึ้น (ลบ.ม.)	พื้นที่ชลประทาน เพิ่มขึ้น (ไร่)	ค่าก่อสร้างทั้งโครงการ (ล้านบาท)
					หลัก	ย่อย			
1	อ่างเก็บน้ำแม่แจ่มพร้อมระบบส่งน้ำ	เวียงต้า	ลอง	แพร่	8	0808	0	0	30
2	อ่างเก็บน้ำแม่ปานพร้อมระบบส่งน้ำ	แม่ปาน	ลอง	แพร่	08	0812	0	0	28.8
3	อ่างเก็บน้ำห้วยไม้พร้อมระบบส่งน้ำ อันเนื่องมาจากพระราชดำริ	นาพูน	วังชิ้น	แพร่	08	0812	0	0	35
4	อ่างเก็บน้ำห้วยผากัด	เตาปูน	สอง	แพร่	08	0806	0	0	34.5
5	อ่างเก็บน้ำห้วยร่องบัว	แม่จ๊วะ	เด่นชัย	แพร่	08	0812	0.2	0	11.5
6	อ่างเก็บน้ำห้วยวังขอน	แม่พุง	วังชิ้น	แพร่	08	0812	0.2	0	16.215
7	อ่างเก็บน้ำห้วยแก้ว	สวนเขื่อน	เมือง	แพร่	08	0806	0.3	0	18.4
8	อ่างเก็บน้ำห้วยหลวง	แม่ทราย	ร้องกวาง	แพร่	08	0806	1.2	0	20.7
9	อ่างเก็บน้ำห้วยเอียบ	สะเอียบ	สอง	แพร่	08	0806	0	0	20

ตาราง รายละเอียดโครงการขนาดกลาง

ลำดับที่	ชื่อแผนงาน / โครงการ / รายการ	ตำบล	อำเภอ	จังหวัด	ลุ่มน้ำ		ความจุที่เพิ่มขึ้น (ลบ.ม.)	พื้นที่ชลประทาน เพิ่มขึ้น (ไร่)	ค่าก่อสร้างทั้งโครงการ (ล้านบาท)
					หลัก	ย่อย			
1	อ่างเก็บน้ำห้วยแม่สิน	แม่สิน	ศรีสัชณา	สุโขทัย	8	812	19,050	21,700.00	544.0000
2	อ่างเก็บน้ำห้วยแม่ผู้	แม่สิน	ศรีสัชณา	สุโขทัย	8	809	7,190	900.00	93.0000
3	อ่างเก็บน้ำห้วยระแห่น้ำ	แม่สิน	ศรีสัชณา	สุโขทัย	8	812	5,200	3,900.00	158.0000
4	อ่างเก็บน้ำห้วยผาเวียง	แม่สิน	ศรีสัชณา	สุโขทัย	8	812	9,960	3,300.00	145.0000
5	อ่างเก็บน้ำห้วยแม่สาน	แม่สิน	ศรีสัชณา	สุโขทัย	8	812	5,660	4,300.00	166.0000
6	อ่างเก็บน้ำบ้านใหม่ชัยมงคล	เขาแก้ว	ทุ่งเสลี่ยม	สุโขทัย	8	810	3,550	1,100.00	97.0000
7	อ่างเก็บน้ำห้วยแม่หาด	จางเหนือ	แม่เกาะ	ลำปาง	8	805	4,150	1,400.00	104.0000
8	อ่างเก็บน้ำห้วยแม่ต๋อม	เวียงมอก	เถิน	ลำปาง	8	810	6,410	900.00	93.0000
9	อ่างเก็บน้ำห้วยแม่สลมหลวง	เวียงมอก	เถิน	ลำปาง	8	810	11,300	4,700.00	104.0000
10	อ่างเก็บน้ำห้วยน้ำแม่แป้น	ปงเตา	งาว	ลำปาง	8	805	3,500	1,500.00	106.0000
11	อ่างเก็บน้ำห้วยปงทอง	บ้านหวด	งาว	ลำปาง	8	805	3,480	1,400.00	104.0000
12	อ่างเก็บน้ำห้วยแม่หวด	บ้านหวด	งาว	ลำปาง	8	805	15,110	900.00	93.0000