

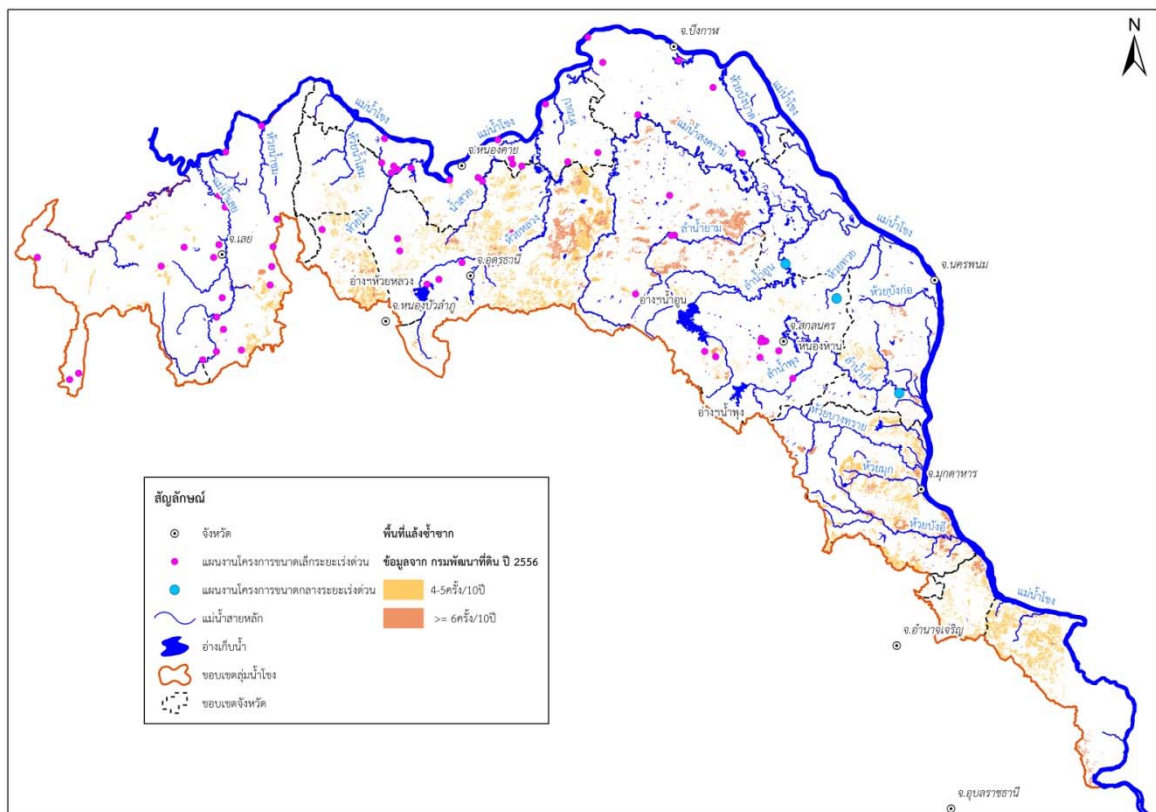
แนวทางบรรเทาปัญหาภัยแล้ง

ไม่ใช่สิ่งก่อสร้าง การอนุรักษ์และฟื้นฟูพื้นที่ต้นน้ำ มีแนวทางในการดำเนินงานตามลักษณะของพื้นที่ พื้นที่ป่าต้นน้ำที่มีสภาพสมบูรณ์ สามารถฟื้นฟูได้ตามธรรมชาติ ดำเนินการป้องกันการบุกรุกทำลายโดยใช้มาตรการทางกฎหมาย รวมถึงการทำแนวกันไฟร่วมกับชุมชนที่อยู่อาศัยรอบป่า ในพื้นที่เกษตรน้ำฝนส่วนใหญ่เป็นพื้นที่ที่ฝนตกน้อย การแก้ไขปัญหาในบริเวณพื้นที่เกษตรน้ำฝน สามารถทำได้โดย การจัดโซนนิ่งพื้นที่เกษตรน้ำฝน โดยพิจารณาปัจจัยต่างๆ เช่น ปริมาณน้ำฝนในพื้นที่ศักยภาพน้ำบาดาล ความเหมาะสมของดิน นอกจากนี้การอนุรักษ์และฟื้นฟูพื้นที่ต้นน้ำยังสามารถช่วยลดปัญหาภัยแล้งได้อีกด้วย สำหรับพื้นที่อื่นๆซึ่งมีพื้นที่มีน้ำไม่เพียงพอ ควรปรับเกษตรทฤษฎีใหม่เป็นแนวทางในการแก้ไขปัญหาต่อไป

ใช้สิ่งก่อสร้าง มาตรการเร่งรัดการพัฒนาแหล่งน้ำที่มีศักยภาพของหน่วยงานหลักและหน่วยงานที่เกี่ยวข้อง ทั้งโครงการขนาดใหญ่ ขนาดกลาง และขนาดเล็ก ควบคู่กันไป ในลุ่มน้ำโขงมีศักยภาพในการพัฒนาอ่างเก็บน้ำขนาดใหญ่ได้จำกัดเพราะสภาพภูมิประเทศที่เหมาะสมในการพัฒนาอ่างเก็บน้ำเป็นพื้นที่ป่าและพื้นที่ต้นน้ำที่ควรอนุรักษ์และฟื้นฟู นอกจากนี้ยังมีมาตรการการปรับปรุงโครงการชลประทานเดิมให้มีประสิทธิภาพมากขึ้น ยังเป็นสิ่งจำเป็นต่อการพัฒนา เนื่องจากโครงการพัฒนาแหล่งน้ำเดิม มีอายุการใช้งานมาเป็นเวลานาน จำเป็นที่จะต้องซ่อมแซมเพื่อเพิ่มขีดความสามารถของระบบชลประทานให้สามารถส่งน้ำได้มากขึ้น

แผนงานพัฒนาแหล่งน้ำ- เพื่อบรรเทาปัญหาภัยแล้ง

แผนระยะเร่งด่วนปี 2562 โครงการขนาดกลาง3 แห่ง โครงการขนาดเล็ก 68 แห่ง
ความจุเพิ่มขึ้น 4.00 ล้านลูกบาศก์เมตร พื้นที่ชลประทาน 66,536 ไร่ งบประมาณรวม
5,837.6400 ล้านบาท



แผนที่แสดงการพัฒนาแหล่งน้ำในพื้นที่เสี่ยงภัยแล้ง ในระยะเร่งด่วน

ตาราง รายละเอียดโครงการขนาดเล็ก(1)

ลำดับที่	ชื่อแผนงาน/โครงการ/รายการ	ตำบล	อำเภอ	จังหวัด	ลุ่มน้ำ		ความจุเพิ่มขึ้น (ล้าน ลบ.ม.)	พื้นที่ชลประทานเพิ่มขึ้น (ไร่)	ค่าก่อสร้างทั้งโครงการ (ล้านบาท)
					หลัก	ย่อย			
1	สถานีสูบน้ำด้วยไฟฟ้าพร้อมระบบส่งน้ำบ้านโนนแค	ธาตุ	วานรนิวาส	สกลนคร	โขง	ห้วยน้ำยาม	-	1,500	44.8900
2	สถานีสูบน้ำด้วยไฟฟ้าพร้อมระบบส่งน้ำบ้านโคกศิลา	โคกศิลา	เจริญศิลป์	สกลนคร	โขง	ห้วยน้ำยาม	-	1,200	30.6100
3	สถานีสูบน้ำด้วยไฟฟ้าพร้อมระบบส่งน้ำบ้านน้ำพุสามัคคี ดอนบน	ต่างอย	ต่างอย	สกลนคร	โขง	น้ำพุ	-	1,300	35.8900
4	สถานีสูบน้ำด้วยไฟฟ้าพร้อมระบบส่งน้ำบ้านนาแก	ดงมะไฟ	เมือง	สกลนคร	โขง	ห้วยน้ำก่ำ	-	1,500	41.7800
5	สถานีสูบน้ำด้วยไฟฟ้าพร้อมระบบส่งน้ำบ้านบะหมาก	หนองสม	วานรนิวาส	สกลนคร	โขง	ห้วยน้ำยาม	-	2,000	42.6800
6	โครงการพัฒนาแหล่งน้ำช่วยเหลือโรงเรียนกุดเรือคำ พิทยาคาร	กุดเรือคำ	วานรนิวาส	สกลนคร	โขง	แม่น้ำสงครามตอนล่าง	-	700	40.0000
7	ฝายห้วยยาม (ยาไม้โคก)	ปทุมวาปี	ส่องดาว	สกลนคร	โขง	ห้วยน้ำยาม	0.035	-	26.0000
8	ฝายน้ำล้นห้วยอีโคก	นาม่อง	กุดบาก	สกลนคร	โขง	ห้วยน้ำอูน	0.035	-	35.0000
9	งานปรับปรุงระบบส่งน้ำฝั่งขวา อ่างเก็บน้ำภูไม้รัก ศูนย์ ศึกษาการพัฒนาภูพานฯ	ห้วยยาง	เมือง	สกลนคร	โขง	ห้วยน้ำก่ำ	-	-	15.0000
10	โครงการสถานีสูบน้ำพร้อมอาคารประกอบบ้านจิว ตำบล กุดโห อำเภอกุดบาก จังหวัดสกลนคร	กุดโห	กุดบาก	สกลนคร	โขง	ห้วยน้ำอูน	0	800	20.0000
11	แก้มลิงหนองหัว ศูนย์ศึกษาการพัฒนาภูพานฯ	พังขว้าง	เมือง	สกลนคร	โขง	ห้วยน้ำก่ำ	0.123	-	8.0000
12	แก้มลิงหนองไผ่ ศูนย์ศึกษาการพัฒนาภูพานฯ	พังขว้าง	เมือง	สกลนคร	โขง	ห้วยน้ำก่ำ	0.036	-	2.0000
13	แก้มลิงหนองบัว ศูนย์ศึกษาการพัฒนาภูพานฯ	พังขว้าง	เมือง	สกลนคร	โขง	ห้วยน้ำก่ำ	0.036	-	2.0000
14	แก้มลิงหนองของแก่น	พังขว้าง	เมือง	สกลนคร	โขง	ห้วยน้ำก่ำ	0.007	-	0.5000
15	แผนพัฒนาหนองหาร	ธาตุเชิงชุม	เมือง	สกลนคร	โขง	ห้วยน้ำก่ำ	-	-	25.0300
16	ฝายห้วยป่าเหนือ	แก่งศรีภูมิ	ภูหลวง	เลย	โขง	แม่น้ำเลยตอนล่าง	0.035	-	21.0000
17	ฝายห้วยลำปิงใหญ่ (ปชต.)	บุขุม	เชียงคาน	เลย	โขง	แม่น้ำโขงส่วนที่ 5	0.04	-	32.0000
18	อาคารบังคับน้ำห้วยน้ำหมาน 3 แห่ง	กททอง	เมือง	เลย	โขง	แม่น้ำเลยตอนล่าง	-	-	15.0000
19	ปรับปรุงสะพานคอนกรีตเสริมเหล็ก ด้านท้ายทางระบาย น้ำ อ่างเก็บน้ำห้วยน้ำขาว จำนวน 2 แห่ง	เมือง	เมือง	เลย	โขง	แม่น้ำเลยตอนล่าง	-	-	4.0000
20	ปรับปรุงสะพานคอนกรีตเสริมเหล็ก คลอง LMC กม. 2+170 ,กม. 2+430 อ่างเก็บน้ำห้วยอีเลิศ	วังสะพุง	วังสะพุง	เลย	โขง	แม่น้ำเลยตอนล่าง	-	-	1.5000
21	ปรับปรุงท่อลอดคลอง LMC กม. 0+400 ,0+500 , 0+700 ,1+050 และ 1+000 อ่างเก็บน้ำห้วยน้ำขาว	เมือง	เมือง	เลย	โขง	แม่น้ำเลยตอนล่าง	-	-	3.5000
22	ระบบส่งน้ำอ่างเก็บน้ำห้วยตาตสูง	แสงภา	นาแห้ว	เลย	โขง	แม่น้ำโขงส่วนที่ 3	-	300	5.0000
23	ระบบส่งน้ำบ้านหมื่นขาว	กทสะทอน	ด่านซ้าย	เลย	โขง	น้ำหมื่น	-	300	10.0000
24	ระบบส่งน้ำฝายทดน้ำห้วยน้ำหมื่น	กทสะทอน	ด่านซ้าย	เลย	โขง	น้ำหมื่น	-	300	10.0000
25	สถานีสูบน้ำด้วยไฟฟ้าพร้อมระบบส่งน้ำบ้านห้วยปลาตุก (ระบบส่งน้ำอ่างเก็บน้ำห้วยน้ำสวย)	นาดอกคำ	นาด้วง	เลย	โขง	น้ำปวน	-	375	25.0000
26	สถานีสูบน้ำด้วยไฟฟ้าพร้อมระบบส่งน้ำบ้านห้วยหินชา	ธาตุ	เชียงคาน	เลย	โขง	แม่น้ำเลยตอนล่าง	-	1,500	35.0000
27	สถานีสูบน้ำด้วยไฟฟ้าพร้อมระบบส่งน้ำบ้านพากเลย	แก่งศรีภูมิ	ภูหลวง	เลย	โขง	แม่น้ำเลยตอนล่าง	-	1,111	35.0000
28	สถานีสูบน้ำด้วยไฟฟ้าพร้อมระบบส่งน้ำบ้านหนองหมก แก้ว	ปวนพุ	หนองหิน	เลย	โขง	น้ำปวน	-	1,780	35.0000
29	สถานีสูบน้ำด้วยไฟฟ้าพร้อมระบบส่งน้ำบ้านธาตุพัฒนา	ธาตุ	เชียงคาน	เลย	โขง	แม่น้ำเลยตอนล่าง	-	1,500	35.0000
30	สถานีสูบน้ำด้วยไฟฟ้าพร้อมระบบส่งน้ำบ้านหนองผ่า	ผาบึง	วังสะพุง	เลย	โขง	แม่น้ำเลยตอนล่าง	-	1,500	35.0000

ตาราง รายละเอียดโครงการขนาดเล็ก(2)

ลำดับที่	ชื่อแผนงาน/โครงการ/รายการ	ตำบล	อำเภอ	จังหวัด	ลุ่มน้ำ		ความจุเพิ่มขึ้น (ล้าน ลบ.ม.)	พื้นที่ชลประทานเพิ่มขึ้น (ไร่)	ค่าก่อสร้างทั้งโครงการ (ล้านบาท)
					หลัก	ย่อย			
31	พัฒนาแหล่งน้ำบ้านนาตุ๋นพร้อมอาคารประกอบ	หนองคัน	ภูหลวง	เลย	โขง	แม่น้ำเลยตอนล่าง	-	-	5.0000
32	พัฒนาแหล่งน้ำห้วยแสนดีพร้อมอาคารประกอบ	ปากชม	ปากชม	เลย	โขง	แม่น้ำโขงส่วนที่ 5	-	-	5.0000
33	พัฒนาแหล่งน้ำบ้านแสนสุขพร้อมอาคารประกอบ	सानตม	ภูเรือ	เลย	โขง	น้ำสาน	-	-	5.0000
34	ระบบส่งน้ำ สถานีสูบน้ำบ้านหนองเขียด	ภูหอ	ภูหลวง	เลย	โขง	แม่น้ำเลยตอนล่าง	-	400	6.0000
35	ระบบส่งน้ำสถานีสูบน้ำด้วยไฟฟ้าบ้านแก่งศรีภูมิ	แก่งศรีภูมิ	ภูหลวง	เลย	โขง	แม่น้ำเลยตอนล่าง	-	645	6.5000
36	ระบบส่งน้ำอ่างเก็บน้ำห้วยน้ำสวยศักดิ์	ท่าสะอาด	นาด้วง	เลย	โขง	น้ำปวน	-	500	8.0000
37	ระบบส่งน้ำอ่างเก็บน้ำห้วยน้ำสวยท่าสวรรค์	ท่าสวรรค์	นาด้วง	เลย	โขง	น้ำปวน	-	500	8.0000
38	ระบบส่งน้ำอ่างเก็บน้ำไปงศรีโพน	เอราวัณ	เอราวัณ	เลย	โขง	น้ำปวน	-	500	8.0000
39	สถานีสูบน้ำด้วยไฟฟ้าพร้อมระบบส่งน้ำบ้านถ่อนนาเพลิน	บ้านแดง	พิบูลย์รักษ์	อุดรธานี	โขง	ห้วยหลวง	0	2,000	30.0000
40	สถานีสูบน้ำด้วยไฟฟ้าพร้อมระบบส่งน้ำบ้านโนนป้อ	หมู่น	เมือง	อุดรธานี	โขง	ห้วยหลวง	0	2,000	30.0000
41	สถานีสูบน้ำด้วยไฟฟ้าพร้อมระบบส่งน้ำบ้านหนองบัวบาน	สมเฝ้า	เพ็ญ	อุดรธานี	โขง	ห้วยหลวง	0	2,000	30.0000
42	เพิ่มประสิทธิภาพการเก็บกักอ่างเก็บน้ำห้วยหลวง บ้าน เขื่อนห้วยหลวง โครงการส่งน้ำและบำรุง	โคกสะอาด	เมือง	อุดรธานี	โขง	ห้วยหลวง	1.2	-	20.0000
43	ปรับปรุง ปตร. บึงพวน	ปะโค	เมือง	หนองคาย	โขง	แม่น้ำโขงส่วนที่ 6	0	0	8.0000
44	ปรับปรุง ทรบ. ห้วยหมากก่อง	บ้านเตือ	เมือง	หนองคาย	โขง	แม่น้ำโขงส่วนที่ 6	0	0	15.0000
45	ปรับปรุง ทรบ. ห้วยโพธิ์	หาดคำ	เมือง	หนองคาย	โขง	แม่น้ำโขงส่วนที่ 6	0	0	20.0000
46	ปรับปรุง ทรบ. ห้วยบอน	หาดคำ	เมือง	หนองคาย	โขง	แม่น้ำโขงส่วนที่ 6	0	0	20.0000
47	ปรับปรุงคลองส่งน้ำสาย 10MC1-2 กม.0+000 3+550	โพธิ์ตาก	โพธิ์ตาก	หนองคาย	โขง	น้ำโมง	-	-	0.0000
48	แก้มลิงหนองแหวนพร้อมอาคารประกอบ	ทุ่งหลวง	โพธิ์สัย	หนองคาย	โขง	น้ำสวย	0.52	-	20.0000
49	แก้มลิงหนองแอกพร้อมอาคารประกอบ	บ้านมือ	โพธิ์สัย	หนองคาย	โขง	ห้วยหลวง	0.36	-	7.5000
50	แก้มลิงหนองห้วยโสมงพร้อมอาคารประกอบ	สร้างนางขาว	โพธิ์สัย	หนองคาย	โขง	ห้วยหลวง	0.255	-	15.0000
51	แก้มลิงหนองห้วยโคนพร้อมอาคารประกอบ	เขม	โพธิ์สัย	หนองคาย	โขง	แม่น้ำสงครามตอนบน	0.12	-	5.0000
52	แก้มลิงหนองจิงน้อยพร้อมอาคารประกอบ	กุดบง	โพธิ์สัย	หนองคาย	โขง	แม่น้ำโขงส่วนที่ 7	0.768	-	15.0000
53	เพิ่มประสิทธิภาพอ่างเก็บน้ำห้วยลาน	น้ำโมง	ท่าบ่อ	หนองคาย	โขง	น้ำโมง	0.36	-	20.0000
54	สถานีสูบน้ำด้วยไฟฟ้าพร้อมระบบส่งน้ำบ้านหาดทรายทอง	หาดคำ	เมือง	หนองคาย	โขง	แม่น้ำโขงส่วนที่ 6	-	1,000	35.0000
55	สถานีสูบน้ำด้วยไฟฟ้าพร้อมระบบส่งน้ำบ้านวังยางเหนือ	วัดธาตุ	เมือง	หนองคาย	โขง	น้ำสวย	-	1,000	25.0000
56	สถานีสูบน้ำด้วยไฟฟ้าพร้อมระบบส่งน้ำบ้านผู้	วัดธาตุ	เมือง	หนองคาย	โขง	น้ำสวย	-	1,000	30.0000
57	ฝายห้วยน้ำสวย (บ้านหนองหิน)	ค่ายบกหวาน	เมือง	หนองคาย	โขง	น้ำสวย	0.035	-	35.0000
58	ปรับปรุงระบบส่งน้ำสาย 1R-LMC อ่างเก็บน้ำห้วยหิน สิ่ว	ด่านศรีสุข	โพธิ์ตาก	หนองคาย	โขง	แม่น้ำโขงส่วนที่ 6	-	-	8.0000
59	ปรับปรุงระบบส่งน้ำสาย 1R-LMC อ่างเก็บน้ำห้วยหิน มุก	เหล่าต่างคำ	โพธิ์สัย	หนองคาย	โขง	น้ำสวย	-	-	1.5000
60	ปรับปรุงประสิทธิภาพการกักเก็บน้ำฝายห้วย ทอน (ตอนล่าง)	โพธิ์ตาก	โพธิ์ตาก	หนองคาย	โขง	น้ำโมง	-	-	15.0000

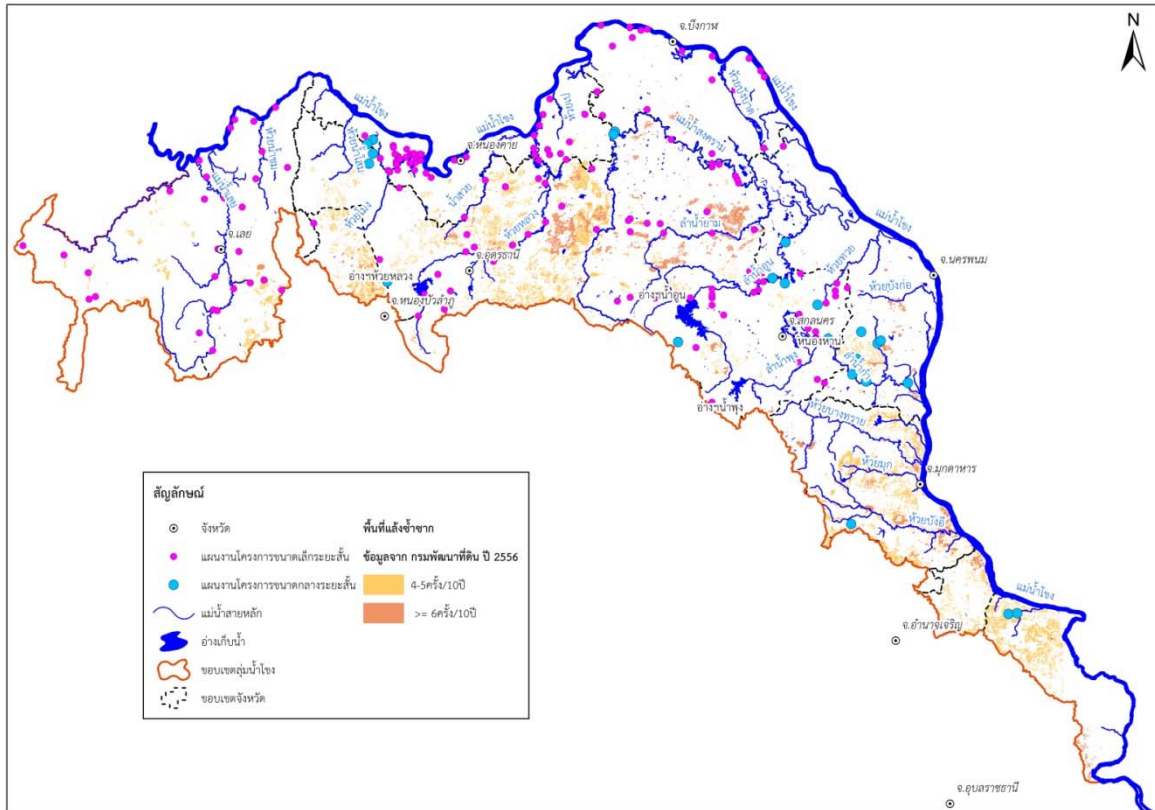
ตาราง รายละเอียดโครงการขนาดเล็ก(3)

ลำดับที่	ชื่อแผนงาน/โครงการ/รายการ	ตำบล	อำเภอ	จังหวัด	ลุ่มน้ำ		ความจุเพิ่มขึ้น (ล้าน ลบ.ม.)	พื้นที่ชลประทานเพิ่มขึ้น (ไร่)	ค่าก่อสร้างทั้งโครงการ (ล้านบาท)
					หลัก	ย่อย			
61	ปรับปรุงระบบส่งน้ำสถานีสูบน้ำที่ 9 ในพื้นที่ส่งเสริมเกษตรแปลงใหญ่	โพนทอง	โพธิ์ตาก	หนองคาย	โขง	น้ำโมง	-	-	8.0000
62	ปรับปรุงระบบส่งน้ำสถานีสูบน้ำที่ 10 ในพื้นที่ส่งเสริมเกษตรแปลงใหญ่	โพธิ์ตาก	โพธิ์ตาก	หนองคาย	โขง	น้ำโมง	-	-	10.0000
63	สถานีสูบน้ำด้วยไฟฟ้าพร้อมระบบส่งน้ำบ้านคลองเจริญ	บุญทัน	สุวรรณคูหา	หนองบัวลำภู	โขง	น้ำโมง		1,325	35.0000
64	ฝายห้วยอั้งอี	โนนศิลา	ปากคาด	บึงกาฬ	โขง	แม่น้ำโขงส่วนที่ 7	0.035	-	25.0000
65	สถานีสูบน้ำด้วยไฟฟ้าพร้อมระบบส่งน้ำบ้านคำเตะละ	คำแก้ว	โซ่พิสัย	บึงกาฬ	โขง	แม่น้ำสงครามตอนบน	0	1,000	30.0000
66	สถานีสูบน้ำด้วยไฟฟ้าพร้อมระบบส่งน้ำบ้านด้าย	นาแก	ปากคาด	บึงกาฬ	โขง	แม่น้ำโขงส่วนที่ 7	0	1,000	30.0000
67	สถานีสูบน้ำด้วยไฟฟ้าพร้อมระบบส่งน้ำบ้านห้วยผักขะ (หนองซุง) (พรต.)	เซกา	เซกา	บึงกาฬ	โขง	ห้วยอี	0	1,000	35.0000
68	สถานีสูบน้ำด้วยไฟฟ้าพร้อมระบบส่งน้ำบ้านใหม่พัฒนา (หนองจันทร์)	ศรีวิไล	ศรีวิไล	บึงกาฬ	โขง	ห้วยอี	0	1,000	35.0000

ตาราง รายละเอียดโครงการขนาดกลาง

ลำดับที่	ชื่อแผนงาน/โครงการ/รายการ	ตำบล	อำเภอ	จังหวัด	ลุ่มน้ำ		ความจุเพิ่มขึ้น (ล้าน ลบ.ม.)	พื้นที่ชลประทานเพิ่มขึ้น (ไร่)	ค่าก่อสร้างทั้งโครงการ (ล้านบาท)
					หลัก	ย่อย			
1	ระบบส่งน้ำ ประดูระบายน้ำห้วยห้วย	โนนตาล	ท่าอุเทน	นครพนม	โขง	ห้วยห้วย	-	8,000	75.0000
2	ประดูระบายน้ำบ้านหนองบัว พร้อมระบบส่งน้ำ	นาหว้า	นาหว้า	นครพนม	โขง	ห้วยน้ำอูน	-	12,000	1,103.2667
3	ระบบส่งน้ำประดูระบายน้ำน้ำท่าตอนล่าง สถานีสูบน้ำบ้านโพนทอง	นาหนาด	ธาตุพนม	นครพนม	โขง	ห้วยน้ำก้า	-	12,000	404.6688

แผนระยะสั้นปี 2563-2565 โครงการขนาดกลาง 23 แห่ง โครงการขนาดเล็ก 194 แห่ง
 ความจุเพิ่มขึ้น 29.82 ล้านลูกบาศก์เมตร พื้นที่ชลประทาน 255,963 ไร่ งบประมาณรวม
 4,625.0050 ล้านบาท



แผนที่แสดงการพัฒนาหลุ่มน้ำในพื้นที่เสี่ยงภัยแล้ง ในระยะเร่งสั้น

ตาราง รายละเอียดโครงการขนาดเล็ก(1)

ลำดับที่	ชื่อแผนงาน/โครงการ/รายการ	ตำบล	อำเภอ	จังหวัด	หมู่บ้าน		ความจุเพิ่มขึ้น (ล้าน ลบ.ม.)	พื้นที่ชลประทานเพิ่มขึ้น (ไร่)	ค่าก่อสร้างทั้งโครงการ (ล้านบาท)
					หลัก	ย่อย			
1	สถานีสูบน้ำด้วยไฟฟ้าพร้อมระบบส่งน้ำบ้านท่าควาย ระยะ 2	ท่าก้อน	อากาศอำนวย	สกลนคร	โขง	แม่น้ำสงครามตอนล่าง	-	2000	20.0000
2	สถานีสูบน้ำด้วยไฟฟ้าพร้อมระบบส่งน้ำบ้านศรีคงคา ระยะ 2	นาเพียง	กุสุมาลย์	สกลนคร	โขง	ห้วยน้ำฮวน	-	2000	20.0000
3	สถานีสูบน้ำด้วยไฟฟ้าพร้อมระบบส่งน้ำบ้านโคกก่อง ระยะ 2	โคกก่อง	เมือง	สกลนคร	โขง	ห้วยน้ำก้า	-	2000	25.0000
4	สถานีสูบน้ำด้วยไฟฟ้าพร้อมระบบส่งน้ำบ้านเชิงชุม-สาย ร่องเช่า	เชิงชุม	พรรณานิคม	สกลนคร	โขง	ห้วยน้ำฮวน	-	2000	42.6300
5	สถานีสูบน้ำด้วยไฟฟ้าพร้อมระบบส่งน้ำบ้านหนองครอง- สายร่องเช่า	เชิงชุม	พรรณานิคม	สกลนคร	โขง	ห้วยน้ำฮวน	-	2000	41.2500
6	สถานีสูบน้ำด้วยไฟฟ้าพร้อมระบบส่งน้ำหนองซากใหญ่	โนนหอม	เมือง	สกลนคร	โขง	น้ำพุ่ง	-	1500	36.6300
7	สถานีสูบน้ำด้วยไฟฟ้าพร้อมระบบส่งน้ำบ้านบึง ประชาราษฎร์ 2	บ้านแปง	โพนนาแก้ว	สกลนคร	โขง	ห้วยน้ำก้า	-	1200	42.6300
8	สถานีสูบน้ำด้วยไฟฟ้าพร้อมระบบส่งน้ำบ้านกุดสะกอย	โพธิ์ไคสาร	กุสุมาลย์	สกลนคร	โขง	ห้วยทวย	-	1500	43.4400
9	สถานีสูบน้ำด้วยไฟฟ้าพร้อมระบบส่งน้ำบ้านน้ำพุหนอง เขียดเหลือง)	บ้านแปง	โพนนาแก้ว	สกลนคร	โขง	ห้วยน้ำก้า	-	1200	44.5800
10	สถานีสูบน้ำด้วยไฟฟ้าพร้อมระบบส่งน้ำห้วยอีจันทร์	ท่าก้อน	อากาศอำนวย	สกลนคร	โขง	แม่น้ำสงครามตอนล่าง	-	2000	42.6900
11	สถานีสูบน้ำด้วยไฟฟ้าพร้อมระบบส่งน้ำบ้านเมืองใหญ่	อากาศอำนวย	อากาศอำนวย	สกลนคร	โขง	ห้วยน้ำยาม	-	2000	45.6300
12	สถานีสูบน้ำด้วยไฟฟ้าพร้อมระบบส่งน้ำบ้านเมืองน้อย	อากาศอำนวย	อากาศอำนวย	สกลนคร	โขง	ห้วยน้ำยาม	-	2000	46.0100
13	สถานีสูบน้ำด้วยไฟฟ้าพร้อมระบบส่งน้ำบ้านดอนกอย 2	สว่าง	พรรณานิคม	สกลนคร	โขง	ห้วยน้ำฮวน	-	2000	44.2400
14	สถานีสูบน้ำด้วยไฟฟ้าพร้อมระบบส่งน้ำบ้านดอนสัมพันธ์, สายปลาหลาย	หนองลาด	เมือง	สกลนคร	โขง	ห้วยน้ำฮวน	-	2000	39.8200
15	สถานีสูบน้ำด้วยไฟฟ้าพร้อมระบบส่งน้ำบ้านนาหมืด	ดงเหนือ	บ้านม่วง	สกลนคร	โขง	แม่น้ำสงครามตอนล่าง	-	1600	42.4500
16	ปรับปรุงระบบส่งน้ำอ่างเก็บน้ำบ้านนาขาม	เชิงชุม	พรรณานิคม	สกลนคร	โขง	ห้วยน้ำฮวน	-	350	10.6300
17	ปรับปรุงระบบส่งน้ำอ่างเก็บน้ำหนองไม้ 2	โคกสี	สว่างแดนดิน	สกลนคร	โขง	แม่น้ำสงครามตอนบน	-	100	15.2500
18	ปรับปรุงระบบส่งน้ำอ่างเก็บน้ำห้วยนกเค้า	เจริญศิลป์	เจริญศิลป์	สกลนคร	โขง	ห้วยน้ำยาม	-	500	11.4500
19	ปรับปรุงระบบส่งน้ำอ่างเก็บน้ำห้วยวังก่อไผ่	ทุ่งแก	เจริญศิลป์	สกลนคร	โขง	แม่น้ำสงครามตอนบน	-	100	12.4500
20	ปรับปรุงระบบส่งน้ำอ่างเก็บน้ำห้วยสะเทอ	กุสุมาลย์	กุสุมาลย์	สกลนคร	โขง	ห้วยทวย	-	200	10.0000
21	ปรับปรุงฝายห้วยกระเฉด	กุดไห	กุดบาก	สกลนคร	โขง	ห้วยน้ำฮวน	-	800	20.4500
22	ปรับปรุงระบบส่งน้ำอ่างเก็บน้ำภูน้อย	ส่องดาว	ส่องดาว	สกลนคร	โขง	ห้วยน้ำยาม	-	50	10.0000
23	ปรับปรุงระบบส่งน้ำอ่างเก็บน้ำห้วยแดง	กุสุมาลย์	กุสุมาลย์	สกลนคร	โขง	ห้วยทวย	-	300	6.7800
24	ปรับปรุงระบบส่งน้ำอ่างเก็บน้ำหนองบัวแพ	โคกสูง	สว่างแดนดิน	สกลนคร	โขง	แม่น้ำสงครามตอนบน	-	150	10.2600
25	ขุดลอกอ่างเก็บน้ำห้วยโ - ยาง	เหล่าโพนค้อ	โคกศรีสุพรรณ	สกลนคร	โขง	ห้วยน้ำก้า	-	6200	5.0000
26	ปรับปรุงระบบส่งน้ำอ่างเก็บน้ำหนองไผ่	โคกสี	สว่างแดนดิน	สกลนคร	โขง	แม่น้ำสงครามตอนบน	-	85	12.8900
27	ปรับปรุงระบบส่งน้ำสาย RMC อ่างเก็บน้ำห้วยทราย	ตองโขบ	โคกศรีสุพรรณ	สกลนคร	โขง	ห้วยน้ำก้า	-	500	17.4400
28	ปรับปรุงระบบส่งน้ำอ่างเก็บน้ำห้วยบ้านช้าง	ไร่	พรรณานิคม	สกลนคร	โขง	ห้วยน้ำฮวน	-	120	2.4600
29	ปรับปรุงอ่างเก็บน้ำหนองโสน - หนองคาปลา	หนองลาด	วาริชภูมิ	สกลนคร	โขง	ห้วยน้ำฮวน	-	300	1.8700
30	ฝายห้วยบ่อแดง	ม่วง	บ้านม่วง	สกลนคร	โขง	แม่น้ำสงครามตอนล่าง	0.035	-	35.0000

ตาราง รายละเอียดโครงการขนาดเล็ก(2)

ลำดับที่	ชื่อแผนงาน/โครงการ/รายการ	ตำบล	อำเภอ	จังหวัด	กลุ่มน้ำ		ความจุเพิ่มขึ้น (ล้าน ลบ.ม.)	พื้นที่ชลประทานเพิ่มขึ้น (ไร่)	ค่าก่อสร้างทั้งโครงการ (ล้านบาท)
					หลัก	ย่อย			
31	ฝายบ้านกุดตุ้ม	โพธิ์โพศาล	กุสุมาลย์	สกลนคร	โขง	ห้วยทวย	0.04	-	20.0000
32	ฝายห้วยทวย 1	โพธิ์โพศาล	กุสุมาลย์	สกลนคร	โขง	ห้วยทวย	0.035	-	15.0000
33	ฝายห้วยทวย 3	โพธิ์โพศาล	กุสุมาลย์	สกลนคร	โขง	ห้วยทวย	0.035	-	20.0000
34	ฝายห้วยยาม	ปทุมวาปี	ส่องดาว	สกลนคร	โขง	ห้วยน้ำยาม	0.035	-	15.0000
35	ฝายห้วยบ้านแพง	ปทุมวาปี	ส่องดาว	สกลนคร	โขง	ห้วยน้ำยาม	0.035	-	21.0000
36	ฝายห้วยมาย	มาย	บ้านม่วง	สกลนคร	โขง	แม่น้ำสงครามตอนบน	0.035	-	30.0000
37	ฝายห้วยบ้านแพง	ปทุมวาปี	ส่องดาว	สกลนคร	โขง	ห้วยน้ำยาม	0.035	-	21.0000
38	ฝายห้วยยาม	ปทุมวาปี	ส่องดาว	สกลนคร	โขง	ห้วยน้ำยาม	0.035	-	21.0000
39	ฝายบ้านสันติสุข	นาเค็ด	คำตาก้า	สกลนคร	โขง	แม่น้ำสงครามตอนล่าง	0.035	-	153.0000
40	ฝายห้วยวังหิน	เจริญศิลป์	เจริญศิลป์	สกลนคร	โขง	ห้วยน้ำยาม	0.035	-	29.0000
41	อ่างเก็บน้ำห้วยแก่งคำ	จันทร์เพ็ญ	เต่างอย	สกลนคร	โขง	น้ำพุ	0.035	-	22.0000
42	ฝายห้วยไปร้ง	นาโพธิ์	กุสุมาลย์	สกลนคร	โขง	ห้วยทวย	0.035	-	20.0000
43	ฝายบ้านสันติสุข	นาเค็ด	คำตาก้า	สกลนคร	โขง	แม่น้ำสงครามตอนล่าง	0.035	-	153.0000
44	ประตูระบายน้ำห้วยโนด	โคกศิลา	เจริญศิลป์	สกลนคร	โขง	ห้วยน้ำยาม	0.45	-	10.0000
45	ประตูระบายน้ำห้วยโนด	หนองบัวลิม	คำตาก้า	สกลนคร	โขง	แม่น้ำสงครามตอนล่าง	0.45	-	30.0000
46	แก้มลิงหนองแขงน้อยพร้อมระบบส่งน้ำ	เชิงชุม	พรรณานิคม	สกลนคร	โขง	ห้วยน้ำออน	0.3	-	7.0000
47	แก้มลิงหนองกุดจิกพร้อมอาคารประกอบ	นาขอม	วานรนิวาส	สกลนคร	โขง	ห้วยน้ำยาม	0.08	-	12.0000
48	อ่างเก็บน้ำห้วยอาลัย (ปอตู)	ชมเจริญ	ปากชม	เลย	โขง	แม่น้ำโขงส่วนที่ 5	0.035	-	35.0000
49	ฝายห้วยไคร้	ภูหอ	ภูหลวง	เลย	โขง	แม่น้ำเลยตอนล่าง	0.035	-	60.0000
50	ฝายลำห้วยซวก (นาใหญ่)(ปชด)	บุษุม	เชียงคาน	เลย	โขง	แม่น้ำโขงส่วนที่ 5	0.035	-	30.0000
51	อ่างเก็บน้ำลำห้วยเสลา(ปชด)	บุษุม	เชียงคาน	เลย	โขง	แม่น้ำโขงส่วนที่ 5	0.035	-	29.0000
52	ฝายห้วยแย่งกลาง	น้ำสวย	เมือง	เลย	โขง	แม่น้ำเลยตอนล่าง	0.035	-	20.0000
53	ฝายห้วยหวาง (ปชด.)	ห้วยพิชัย	ปากชม	เลย	โขง	แม่น้ำโขงส่วนที่ 5	0.035	-	27.0000
54	อ่างเก็บน้ำห้วยสนธิ์	เชียงกลม	ปากชม	เลย	โขง	แม่น้ำโขงส่วนที่ 5	0.04	-	30.0000
55	ปรับปรุงระบบส่งน้ำอ่างห้วยม่วง	บุษุม	เชียงคาน	เลย	โขง	แม่น้ำโขงส่วนที่ 5	0.318	200	6.0000
56	ปรับปรุงทางระบายน้ำเสี่ยงเมือง คองฝิ่งขวา ฝายห้วย น้ำหมาก	เมือง	เมือง	เลย	โขง	แม่น้ำเลยตอนล่าง	-	-	82.0000
57	ทรม.ลอคคอง LMC อ่างเก็บน้ำห้วยแก้ว	นาแรม	เมือง	เลย	โขง	แม่น้ำเลยตอนล่าง	-	-	2.0000
58	ปรับปรุงฝายบ้านดินพร้อมระบบส่งน้ำ	ด่านซ้าย	ด่านซ้าย	เลย	โขง	น้ำหมัน	-	-	10.0000
59	ปรับปรุงฝายบ้านนาผักก้าม	เหล่ากอหก	นาแก้ว	เลย	โขง	แม่น้ำโขงส่วนที่ 3	-	-	10.0000
60	ปรับปรุงฝายบ้านห้วยเทียน	ปากชม	ปากชม	เลย	โขง	แม่น้ำโขงส่วนที่ 5	-	-	8.0000

ตาราง รายละเอียดโครงการขนาดเล็ก(3)

ลำดับที่	ชื่อแผนงาน/โครงการ/รายการ	ตำบล	อำเภอ	จังหวัด	หมู่บ้าน		ความจุเพิ่มขึ้น (ล้าน ลบ.ม.)	พื้นที่ชลประทานเพิ่มขึ้น (ไร่)	ค่าก่อสร้างโครงการ (ล้านบาท)
					หลัก	ย่อย			
61	ปรับปรุงฝายห้วยกอก	นาดี	ด่านซ้าย	เลย	โขง	น้ำหมัน	-	-	10.0000
62	ปรับปรุงฝายห้วยปวน	ผาน้อย	วังสะพุง	เลย	โขง	น้ำปวน	-	-	5.0000
63	สถานีสูบน้ำด้วยไฟฟ้าพร้อมระบบส่งน้ำบ้านแก้มี่	นาข้าว	เชียงคาน	เลย	โขง	แม่น้ำเลยตอนล่าง	-	1500	30.0000
64	สถานีสูบน้ำด้วยไฟฟ้าพร้อมระบบส่งน้ำบ้านดอนสำราญ	ทรายขาว	วังสะพุง	เลย	โขง	แม่น้ำเลยตอนล่าง	-	2000	30.0000
65	สถานีสูบน้ำด้วยไฟฟ้าพร้อมระบบส่งน้ำบ้านทรายขาวใน	ทรายขาว	วังสะพุง	เลย	โขง	แม่น้ำเลยตอนล่าง	-	3000	35.0000
66	ปรับปรุงฝายหินทิ้งแม่น้ำเลย	ธาตุ	เชียงคาน	เลย	โขง	แม่น้ำเลยตอนล่าง	-	-	9.5000
67	ปรับปรุงฝายหินทิ้งแม่น้ำเลยบ้านธาตุ	ธาตุ	เชียงคาน	เลย	โขง	แม่น้ำเลยตอนล่าง	-	-	9.5000
68	ปรับปรุงอ่างเก็บน้ำห้วยบง	หนองหญ้าปล้อง	วังสะพุง	เลย	โขง	น้ำปวน	-	-	5.0000
69	ปรับปรุงอ่างเก็บน้ำห้วยเมียง	เชียงกลม	ปากชม	เลย	โขง	แม่น้ำโขงส่วนที่ 5	-	-	5.0000
70	ปรับปรุงระบบส่งน้ำห้วยคอก	ด่านซ้าย	ด่านซ้าย	เลย	โขง	น้ำหมัน	-	-	10.0000
71	สถานีสูบน้ำด้วยไฟฟ้าพร้อมระบบส่งน้ำบ้านนาดินดำ	แก่งศรีภูมิ	ภูหลวง	เลย	โขง	แม่น้ำเลยตอนล่าง	-	2200	37.0000
72	สถานีสูบน้ำด้วยไฟฟ้าพร้อมระบบส่งน้ำบ้านนาบอน	นาข้าว	เชียงคาน	เลย	โขง	แม่น้ำเลยตอนล่าง	-	2400	39.0000
73	สถานีสูบน้ำด้วยไฟฟ้าพร้อมระบบส่งน้ำบ้านน้ำแคม	น้ำแคม	ท่าลี่	เลย	โขง	แม่น้ำโขงส่วนที่ 4	-	3000	38.0000
74	สถานีสูบน้ำด้วยไฟฟ้าพร้อมระบบส่งน้ำบ้านโนนพอกเลย	ผาน้อย	วังสะพุง	เลย	โขง	แม่น้ำเลยตอนล่าง	-	2500	41.0000
75	ระบบส่งน้ำฝายบ้านวังม่วง	เอราวัณ	เอราวัณ	เลย	โขง	น้ำปวน	-	500	3.5000
76	ระบบส่งน้ำฝายห้วยน้ำฮวย	นาโป่ง	เมือง	เลย	โขง	แม่น้ำเลยตอนล่าง	-	1000	20.0000
77	ระบบส่งน้ำอ่างเก็บน้ำห้วยน้ำหู่	นาพึง	นาแห้ว	เลย	โขง	แม่น้ำโขงส่วนที่ 3	-	500	15.0000
78	ปรับปรุงทำนบกั้นดินห้วยนางและอาคารระบายน้ำล้น อ่างฯ ห้วยแห้ว	นาแชน	เมือง	เลย	โขง	แม่น้ำเลยตอนล่าง	-	-	20.0000
79	สถานีสูบน้ำด้วยไฟฟ้าพร้อมระบบส่งน้ำบ้านไร่ทาม	นาอาณ	เมือง	เลย	โขง	แม่น้ำเลยตอนล่าง	-	1500	30.0000
80	สถานีสูบน้ำด้วยไฟฟ้าพร้อมระบบส่งน้ำบ้านท่าเสียว (ระยะที่ 2)	สร้างคอม	สร้างคอม	อุดรธานี	โขง	ห้วยหลวง	-	750	13.0000
81	สถานีสูบน้ำด้วยไฟฟ้าพร้อมระบบส่งน้ำบ้านสุวอ	นาโหม	บ้านดุง	อุดรธานี	โขง	ห้วยหลวง	-	3000	30.0000
82	สถานีสูบน้ำด้วยไฟฟ้าพร้อมระบบส่งน้ำบ้านหนองกา	บ้านจันทน์	บ้านดุง	อุดรธานี	โขง	แม่น้ำสงครามตอนบน	-	1500	30.0000
83	สถานีสูบน้ำด้วยไฟฟ้าพร้อมระบบส่งน้ำบ้านหนองแสง	หนองอ้อ	หนองวัวซอ	อุดรธานี	โขง	ห้วยหลวง	-	1500	30.0000
84	สถานีสูบน้ำด้วยไฟฟ้าพร้อมระบบส่งน้ำบ้านหินโงม	หินโงม	สร้างคอม	อุดรธานี	โขง	ห้วยหลวง	-	2000	30.0000
85	สถานีสูบน้ำด้วยไฟฟ้าพร้อมระบบส่งน้ำบ้านอ้อมกอ (ระยะที่2)	อ้อมกอ	บ้านดุง	อุดรธานี	โขง	แม่น้ำสงครามตอนบน	-	550	10.0000
86	สถานีสูบน้ำด้วยไฟฟ้าพร้อมระบบส่งน้ำบ้านดอนเสียบ	เตาไห	เพ็ญ	อุดรธานี	โขง	ห้วยหลวง	-	2000	30.0000
87	สถานีสูบน้ำด้วยไฟฟ้าพร้อมระบบส่งน้ำบ้านดอนหาด	สามพร้าว	เมือง	อุดรธานี	โขง	ห้วยหลวง	-	2000	30.0000
88	สถานีสูบน้ำด้วยไฟฟ้าพร้อมระบบส่งน้ำบ้านหนองไผ่	นาทราย	พิบูลย์รักษ์	อุดรธานี	โขง	ห้วยหลวง	-	2000	30.0000
89	เพิ่มประสิทธิภาพสถานีสูบน้ำด้วยไฟฟ้าบ้านจอมศาลเหนือ	จอมศรี	เพ็ญ	อุดรธานี	โขง	น้ำสวย	-	450	5.5000
90	สถานีสูบน้ำด้วยไฟฟ้าพร้อมระบบส่งน้ำบ้านดอนกลอย	นาบัว	เพ็ญ	อุดรธานี	โขง	ห้วยหลวง	-	2000	30.0000

ตาราง รายละเอียดโครงการขนาดเล็ก(4)

ลำดับที่	ชื่อแผนงาน/โครงการ/รายการ	ตำบล	อำเภอ	จังหวัด	หมู่บ้าน		ความจุเพิ่มขึ้น (ล้าน ลบ.ม.)	พื้นที่ชลประทานเพิ่มขึ้น (ไร่)	ค่าก่อสร้างโครงการ (ล้านบาท)
					หลัก	ย่อย			
91	สถานีสูบน้ำด้วยไฟฟ้าพร้อมระบบส่งน้ำบ้านดอนกลอย	นาบัว	เพ็ญ	อุดรธานี	โขง	ห้วยหลวง	-	2000	30.0000
92	สถานีสูบน้ำด้วยไฟฟ้าพร้อมระบบส่งน้ำบ้านหนองบัว	สามพร้าว	เมือง	อุดรธานี	โขง	ห้วยหลวง	-	2000	30.0000
93	สถานีสูบน้ำด้วยไฟฟ้าพร้อมระบบส่งน้ำบ้านดงปอ	สมเด็จ	เพ็ญ	อุดรธานี	โขง	ห้วยหลวง	-	2000	30.0000
94	สถานีสูบน้ำด้วยไฟฟ้าพร้อมระบบส่งน้ำบ้านแมด	เชียงคา	สร้างคอม	อุดรธานี	โขง	ห้วยหลวง	-	2000	30.0000
95	เพิ่มประสิทธิภาพประจุระบายน้ำทุ่งแร่	หมื่น	เมือง	อุดรธานี	โขง	ห้วยหลวง	-	-	40.0000
96	เพิ่มประสิทธิภาพการเก็บกักอ่างเก็บน้ำหนองสำโรง	หมื่น	เมือง	อุดรธานี	โขง	ห้วยหลวง	0.97222222	-	35.0000
97	เพิ่มประสิทธิภาพการเก็บกักอ่างเก็บน้ำห้วยหลวง บ้านหนองบัวบาน 1 โครงการส่งน้ำและบำรุงรักษา	หนองบัวบาน	หนองวัวซอ	อุดรธานี	โขง	ห้วยหลวง	1	-	32.0000
98	ปรับปรุงการเก็บกัก อ่างเก็บน้ำบ้านโสกน้ำขาว	หนองไฮ	เมือง	อุดรธานี	โขง	ห้วยหลวง	-	-	10.0000
99	ปรับปรุงการเก็บกัก อ่างเก็บน้ำห้วยริน	หนองไฮ	เมือง	อุดรธานี	โขง	ห้วยหลวง	-	-	15.0000
100	ปรับปรุงคลองระบายน้ำภายในโครงการชลประทานหนองคาย	มีชัย	เมือง	หนองคาย	โขง	แม่น้ำโขงส่วนที่ 6	-	-	1.0000
101	ปรับปรุงระบบระบายน้ำ อ่างห้วยเปเลวเือก	วัดหลวง	โพนทิสัย	หนองคาย	โขง	แม่น้ำโขงส่วนที่ 7	-	-	5.0000
102	ปรับปรุงคลองส่งน้ำ พร้อมอาคารประกอบ สถานีสูบน้ำที่ 1	น้ำโฆง	ท่าบ่อ	หนองคาย	โขง	น้ำโฆง	-	590	5.0000
103	ปรับปรุงคลองส่งน้ำ พร้อมอาคารประกอบ สถานีสูบน้ำที่ 3	น้ำโฆง	ท่าบ่อ	หนองคาย	โขง	น้ำโฆง	-	584	5.0000
104	ปรับปรุงคลองส่งน้ำ พร้อมอาคารประกอบ สถานีสูบน้ำที่ 4	ท่าบ่อ	ท่าบ่อ	หนองคาย	โขง	น้ำโฆง	-	620	5.0000
105	ปรับปรุงคลองส่งน้ำ พร้อมอาคารประกอบ สถานีสูบน้ำที่ 6	กองนาง	ท่าบ่อ	หนองคาย	โขง	น้ำโฆง	-	550	5.0000
106	ปรับปรุงคลองส่งน้ำ พร้อมอาคารประกอบ สถานีสูบน้ำที่ 7	หนองปลาปาก	ศรีเชียงใหม่	หนองคาย	โขง	น้ำโฆง	-	585	5.0000
107	ปรับปรุงคลองส่งน้ำ พร้อมอาคารประกอบ สถานีสูบน้ำที่ 8	โพนทอง	โพธิ์ตาก	หนองคาย	โขง	น้ำโฆง	-	3800	8.0000
108	ปรับปรุงคลองส่งน้ำ พร้อมอาคารประกอบ สถานีสูบน้ำที่ 9	โพนทอง	โพธิ์ตาก	หนองคาย	โขง	น้ำโฆง	-	150	5.0000
109	ปรับปรุงคลองส่งน้ำ พร้อมอาคารประกอบ สถานีสูบน้ำที่ 10	โพธิ์ตาก	โพธิ์ตาก	หนองคาย	โขง	น้ำโฆง	-	360	5.0000
110	ปรับปรุง flapgate สถานีสูบน้ำ P.7	หนองปลาปาก	ศรีเชียงใหม่	หนองคาย	โขง	น้ำโฆง	-	650	10.0000
111	ปรับปรุง Boxculvert คลองระบาย 7DA กม.0+500	หนองปลาปาก	ศรีเชียงใหม่	หนองคาย	โขง	น้ำโฆง	-	150	3.0000
112	งานปรับปรุงตะแกรงกันขยะสถานีสูบน้ำที่ 1 ถึงสถานีสูบน้ำที่ 10	ท่าบ่อ	ท่าบ่อ	หนองคาย	โขง	น้ำโฆง	-	-	3.5000
113	เพิ่มประสิทธิภาพการระบายน้ำหนองไผ่	ท่าบ่อ,น้ำโฆง	ท่าบ่อ	หนองคาย	โขง	น้ำโฆง	-	-	5.0000
114	เพิ่มประสิทธิภาพการระบายน้ำหนองหัวเสือ-หนองหัวเรือ	ท่าบ่อ,น้ำโฆง	ท่าบ่อ	หนองคาย	โขง	น้ำโฆง	-	-	5.0000
115	ขุดลอกห้วยลาน บริเวณด้านท้าย ปตร.ห้วยลาน	น้ำโฆง	ท่าบ่อ	หนองคาย	โขง	น้ำโฆง	-	-	6.0000
116	ขุดลอกลำห้วยทอนพร้อมแก่งกันน้ำ	โพธิ์ตาก	โพธิ์ตาก	หนองคาย	โขง	น้ำโฆง	-	-	30.0000
117	ปรับปรุงคลองส่งน้ำ พร้อมอาคารประกอบ สถานีสูบน้ำที่ 1	น้ำโฆง	ท่าบ่อ	หนองคาย	โขง	น้ำโฆง	-	590	5.0000
118	ปรับปรุงคลองส่งน้ำ พร้อมอาคารประกอบ สถานีสูบน้ำที่ 3	น้ำโฆง	ท่าบ่อ	หนองคาย	โขง	น้ำโฆง	-	584	5.0000
119	ปรับปรุงคลองส่งน้ำ พร้อมอาคารประกอบ สถานีสูบน้ำที่ 4	ท่าบ่อ	ท่าบ่อ	หนองคาย	โขง	น้ำโฆง	-	620	5.0000
120	ปรับปรุงคลองส่งน้ำ พร้อมอาคารประกอบ สถานีสูบน้ำที่ 5	กองนาง	ท่าบ่อ	หนองคาย	โขง	น้ำโฆง	-	853	5.0000

ตาราง รายละเอียดโครงการขนาดเล็ก(5)

ลำดับที่	ชื่อแผนงาน/โครงการ/รายการ	ตำบล	อำเภอ	จังหวัด	สูบน้ำ		ความจุเพิ่มขึ้น (ล้าน ลบ.ม.)	พื้นที่ชลประทานเพิ่มขึ้น (ไร่)	ค่าก่อสร้างโครงการ (ล้านบาท)
					หลัก	ย่อย			
121	ปรับปรุงคลองส่งน้ำ พร้อมอาคารประกอบ สถานีสูบน้ำที่ 6	กอนาง	ท่าบ่อ	หนองคาย	โขง	น้ำโมง	-	525	5.0000
122	ปรับปรุงคลองส่งน้ำ พร้อมอาคารประกอบ สถานีสูบน้ำที่ 7	หนองปลาปาก	ศรีเชียงใหม่	หนองคาย	โขง	น้ำโมง	-	485	5.0000
123	ปรับปรุงคลองส่งน้ำ พร้อมอาคารประกอบ สถานีสูบน้ำที่ 8	โพนทอง	โพธิ์ตาก	หนองคาย	โขง	น้ำโมง	-	3800	6.0000
124	ปรับปรุงคลองส่งน้ำ พร้อมอาคารประกอบ สถานีสูบน้ำที่ 9	โพนทอง	โพธิ์ตาก	หนองคาย	โขง	น้ำโมง	-	180	5.0000
125	ปรับปรุงคลองส่งน้ำ พร้อมอาคารประกอบ สถานีสูบน้ำที่ 10	โพธิ์ตาก	โพธิ์ตาก	หนองคาย	โขง	น้ำโมง	-	175	5.0000
126	ปรับปรุงท่อระบายน้ำห้วยหมื่นนา	น้ำโมง	ท่าบ่อ	หนองคาย	โขง	น้ำโมง	-	-	15.0000
127	ปรับปรุง flapgate สถานีสูบน้ำ P.6	กอนาง	ท่าบ่อ	หนองคาย	โขง	น้ำโมง	-	675	7.0000
128	ปรับปรุง Siphon สถานีสูบน้ำที่ 8	โพนทอง	โพธิ์ตาก	หนองคาย	โขง	น้ำโมง	-	150	2.0000
129	ปรับปรุง Siphon สถานีสูบน้ำที่ 9	โพนทอง	โพธิ์ตาก	หนองคาย	โขง	น้ำโมง	-	150	2.0000
130	ปรับปรุงคลองส่งน้ำ พร้อมอาคารประกอบ สถานีสูบน้ำที่ 1	น้ำโมง	ท่าบ่อ	หนองคาย	โขง	น้ำโมง	-	590	5.0000
131	ปรับปรุงคลองส่งน้ำ พร้อมอาคารประกอบ สถานีสูบน้ำที่ 3	น้ำโมง	ท่าบ่อ	หนองคาย	โขง	น้ำโมง	-	584	5.0000
132	ปรับปรุงคลองส่งน้ำ พร้อมอาคารประกอบ สถานีสูบน้ำที่ 4	ท่าบ่อ	ท่าบ่อ	หนองคาย	โขง	น้ำโมง	-	620	5.0000
133	ปรับปรุงคลองส่งน้ำ พร้อมอาคารประกอบ สถานีสูบน้ำที่ 5	กอนาง	ท่าบ่อ	หนองคาย	โขง	น้ำโมง	-	853	5.0000
134	ปรับปรุงคลองส่งน้ำ พร้อมอาคารประกอบ สถานีสูบน้ำที่ 6	กอนาง	ท่าบ่อ	หนองคาย	โขง	น้ำโมง	-	450	5.0000
135	ปรับปรุงคลองส่งน้ำ พร้อมอาคารประกอบ สถานีสูบน้ำที่ 7	หนองปลาปาก	ศรีเชียงใหม่	หนองคาย	โขง	น้ำโมง	-	465	5.0000
136	ปรับปรุงคลองส่งน้ำ พร้อมอาคารประกอบ สถานีสูบน้ำที่ 8	โพนทอง	โพธิ์ตาก	หนองคาย	โขง	น้ำโมง	-	3800	6.0000
137	ปรับปรุงคลองส่งน้ำ พร้อมอาคารประกอบ สถานีสูบน้ำที่ 9	โพนทอง	โพธิ์ตาก	หนองคาย	โขง	น้ำโมง	-	165	5.0000
138	ปรับปรุงคลองส่งน้ำ พร้อมอาคารประกอบ สถานีสูบน้ำที่ 10	โพธิ์ตาก	โพธิ์ตาก	หนองคาย	โขง	น้ำโมง	-	155	5.0000
139	แก้มลิงหนองคำหรืออาคารประกอบ	อุดมพร	เผ่าไร่	หนองคาย	โขง	แม่น้ำสงครามตอนบน	0.464	-	23.0000
140	แก้มลิงหนองยางหรืออาคารประกอบ	นาทับไธ	รัตนวาปี	หนองคาย	โขง	แม่น้ำโขงส่วนที่ 7	0.15	-	6.0000
141	แก้มลิงหนองศึกหรืออาคารประกอบ	วัดหลวง	โพนพิสัย	หนองคาย	โขง	ห้วยหลวง	0.45	-	17.5000
142	แก้มลิงหนองโพนเืองหรืออาคารประกอบ	วัดหลวง	โพนพิสัย	หนองคาย	โขง	ห้วยหลวง	0.1	-	5.0000
143	แก้มลิงหนองเืองหรืออาคารประกอบ	วัดหลวง	โพนพิสัย	หนองคาย	โขง	ห้วยหลวง	0.266	-	15.0000
144	แก้มลิงหนองโพนหรืออาคารประกอบ	นาหมิ่ง	โพนพิสัย	หนองคาย	โขง	ห้วยหลวง	0.55	-	22.0000
145	แก้มลิงหนองน้ำเกลี้ยง 1 พร้อมอาคารประกอบ	วัดหลวง	โพนพิสัย	หนองคาย	โขง	ห้วยหลวง	0.504	-	20.0000
146	แก้มลิงหนองวังหรืออาคารประกอบ	เวียงคุก	เมือง	หนองคาย	โขง	แม่น้ำโขงส่วนที่ 6	0.2	-	7.0000
147	แก้มลิงหนองโคกหรืออาคารประกอบ	บ้านค้อ	โพนพิสัย	หนองคาย	โขง	ห้วยหลวง	0.675	-	25.0000
148	แก้มลิงหนองน้ำเกลี้ยง 2 พร้อมอาคารประกอบ	วัดหลวง	โพนพิสัย	หนองคาย	โขง	ห้วยหลวง	0.45	-	15.0000
149	แก้มลิงหนองห้วยหรืออาคารประกอบ	วังหลวง	เผ่าไร่	หนองคาย	โขง	แม่น้ำสงครามตอนบน	0.285	-	25.0000
150	แก้มลิงหนองสวนกล้วยหรืออาคารประกอบ	วัดหลวง	โพนพิสัย	หนองคาย	โขง	ห้วยหลวง	0.161	-	12.0000

ตาราง รายละเอียดโครงการขนาดเล็ก(6)

ลำดับที่	ชื่อแผนงาน/โครงการ/รายการ	ตำบล	อำเภอ	จังหวัด	ลุ่มน้ำ		ความจุเพิ่มขึ้น (ล้าน ลบ.ม.)	พื้นที่ชลประทานเพิ่มขึ้น (ไร่)	ค่าก่อสร้างโครงการ (ล้านบาท)
					หลัก	ย่อย			
151	แก้มลิงหนองวังอ่างพร้อมอาคารประกอบ	หาดคำ	เมือง	หนองคาย	โขง	น้ำสวย	0.525	-	25.0000
152	พัฒนาลำห้วยอิน (5DE)	กองนาง	ท่าบ่อ	หนองคาย	โขง	น้ำโมง	0.26	-	19.0000
153	เพิ่มประสิทธิภาพอ่างเก็บน้ำห้วยโมง บริเวณสถานีสูบน้ำ ที่ 7 ระยะที่ 3	หนองปลาปาก	ศรีเชียงใหม่	หนองคาย	โขง	น้ำโมง	0.18	-	10.0000
154	เพิ่มประสิทธิภาพอ่างเก็บน้ำห้วยโมง บริเวณสถานีสูบน้ำ ที่ 8 ระยะที่ 3	โพนทอง	โพธิ์ตาก	หนองคาย	โขง	น้ำโมง	-	-	10.0000
155	ขุดลอกลำห้วยเวียงคุก	ด.เวียงคุก	ท่าบ่อ	หนองคาย	โขง	แม่น้ำโขงส่วนที่ 6	-	-	0.0000
156	ขุดลอกลำห้วยโมง ช่วงเหนืออ่างเก็บน้ำห้วยโมง	โพนทอง	โพธิ์ตาก	หนองคาย	โขง	น้ำโมง	-	-	0.0000
157	ขุดลอกอ่างเก็บน้ำห้วยลาน ระยะที่ 1	น้ำโมง	ท่าบ่อ	หนองคาย	โขง	น้ำโมง	0.5	-	15.0000
158	สถานีสูบน้ำด้วยไฟฟ้าพร้อมระบบส่งน้ำบ้านหนองแวง	น้ำโมง	ท่าบ่อ	หนองคาย	โขง	น้ำโมง	-	1000	25.0000
159	สถานีสูบน้ำด้วยไฟฟ้าพร้อมระบบส่งน้ำบ้านนิคมดง	กุดตง	โพนพิสัย	หนองคาย	โขง	แม่น้ำโขงส่วนที่ 7	-	1000	35.0000
160	สถานีสูบน้ำด้วยไฟฟ้าพร้อมระบบส่งน้ำบ้านโพนสา	โพนสา	ท่าบ่อ	หนองคาย	โขง	แม่น้ำโขงส่วนที่ 6	-	400	15.0000
161	สถานีสูบน้ำด้วยไฟฟ้าพร้อมระบบส่งน้ำบ้านคำชี	อุดมพร	เผ่าไร่	หนองคาย	โขง	น้ำโมง	-	1000	35.0000
162	สถานีสูบน้ำด้วยไฟฟ้าพร้อมระบบส่งน้ำบ้านผือ	บ้านผือ	โพนพิสัย	หนองคาย	โขง	แม่น้ำโขงส่วนที่ 7	-	1000	35.0000
163	สถานีสูบน้ำด้วยไฟฟ้าพร้อมระบบส่งน้ำบ้านง (ระยะที่ 2)	สีกาย	เมือง	หนองคาย	โขง	น้ำสวย	-	1000	10.0000
164	ฝายห้วยบึงพวน	บ้านผาง	สระใคร	หนองคาย	โขง	แม่น้ำโขงส่วนที่ 6	0.035	-	20.0000
165	อาคารบังคับน้ำห้วยชุมช้างพร้อมระบบส่งน้ำ	ชุมช้าง	รัตนวาปี	หนองคาย	โขง	แม่น้ำโขงส่วนที่ 7	0.035	-	30.0000
166	ฝายบ้านดัดดอง	ผาดัง	สังคม	หนองคาย	โขง	น้ำโมง	0.035	-	16.0000
167	ปรับปรุงสะพานข้ามคลองคอนกรีตเสริมเหล็กสถานีสูบน้ำ น้ำที่ 6	กองนาง	ท่าบ่อ	หนองคาย	โขง	น้ำโมง	-	-	3.0000
168	ปรับปรุงสะพานข้ามคลองคอนกรีตเสริมเหล็กสถานีสูบน้ำ น้ำที่ 7	หนองปลาปาก	ศรีเชียงใหม่	หนองคาย	โขง	น้ำโมง	-	-	3.0000
169	ปรับปรุงสะพานข้ามคลองคอนกรีตเสริมเหล็กสถานีสูบน้ำ น้ำที่ 10	โพธิ์ตาก	โพธิ์ตาก	หนองคาย	โขง	น้ำโมง	-	-	3.0000
170	ปรับปรุงฝายห้วยเป(ห้วยทุ)(*ปต.)	จุมพล	โพนพิสัย	หนองคาย	โขง	แม่น้ำโขงส่วนที่ 7	-	-	5.0000
171	สถานีสูบน้ำด้วยไฟฟ้าพร้อมระบบส่งน้ำบ้านโคกนกพัฒนา	บุญทัน	สุวรรณคูหา	หนองบัวลำภู	โขง	น้ำโมง	-	1258	35.0000
172	ฝายห้วยทราย	โพธิ์หมากแข้ง	บึงโขงหลง	บึงกาฬ	โขง	แม่น้ำสงครามตอนล่าง	0.035	-	29.1000
173	ฝายบ้านโนนสวรรค์ (ห้วยน้ำแมก)	โพธิ์หมากแข้ง	บึงโขงหลง	บึงกาฬ	โขง	แม่น้ำสงครามตอนล่าง	0.035	-	30.0000
174	ฝายห้วยคำ	โนนสมบูรณ์	เมือง	บึงกาฬ	โขง	แม่น้ำโขงส่วนที่ 7	0.035	-	27.0000
175	ฝายห้วยปะยาง	บึงโขงหลง	บึงโขงหลง	บึงกาฬ	โขง	แม่น้ำสงครามตอนล่าง	0.035	-	15.0000
176	ฝายห้วยคำ	โนนสมบูรณ์	เมือง	บึงกาฬ	โขง	แม่น้ำโขงส่วนที่ 7	0.035	-	27.0000
177	ฝายห้วยนางอ่าง	คำนาคี	เมือง	บึงกาฬ	โขง	แม่น้ำโขงส่วนที่ 7	0.035	-	22.0000
178	ปตร.ห้วยกุดจับ	โคสี	เมือง	บึงกาฬ	โขง	แม่น้ำโขงส่วนที่ 7	0.45	-	15.0000
179	อาคารระบายน้ำล้นอ่างเก็บน้ำห้วยसान	โพธิ์หมากแข้ง	บึงโขงหลง	บึงกาฬ	โขง	แม่น้ำสงครามตอนล่าง	0.45	-	15.0000
180	ปรับปรุงเพิ่มระดับเก็บกัก ฝายห้วยปากคลอง โครงการ ชลประทานบึงกาฬ จำนวน 1 แห่ง	หนองหัวช้าง	พรเจริญ	บึงกาฬ	โขง	แม่น้ำสงครามตอนล่าง	0.035	-	45.0000

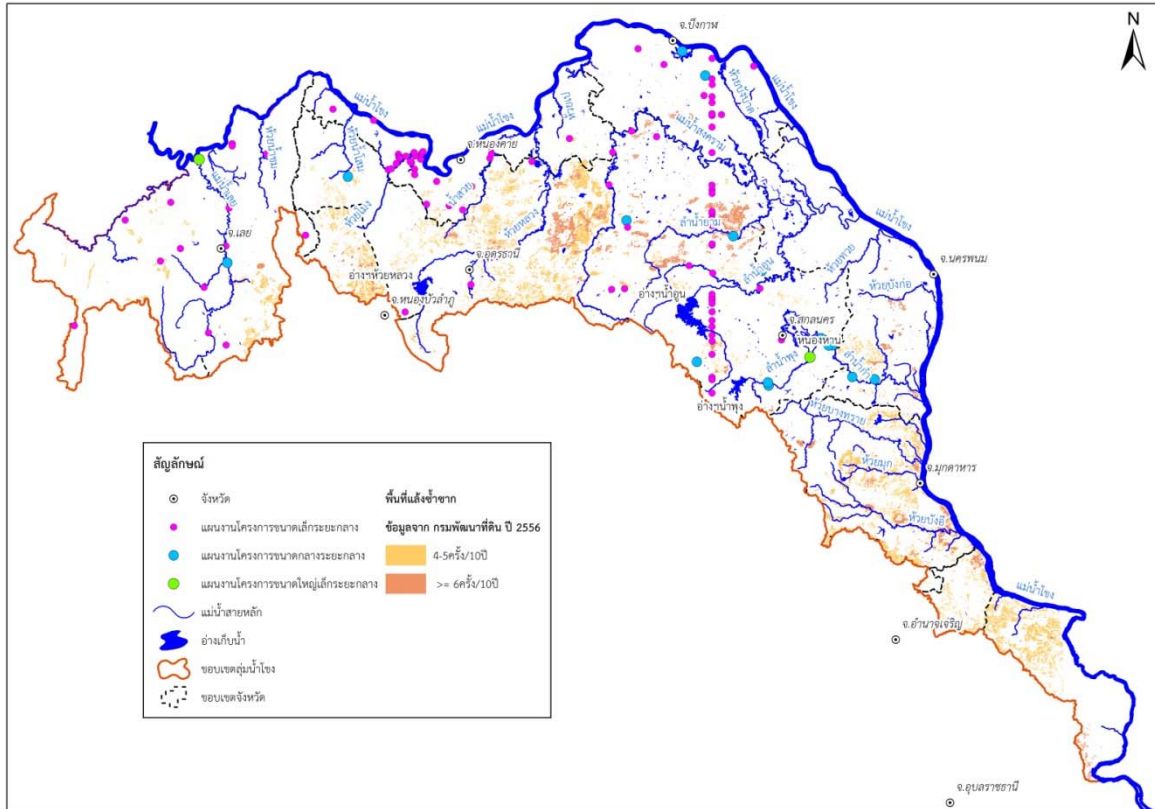
ตาราง รายละเอียดโครงการขนาดเล็ก(7)

ลำดับที่	ชื่อแผนงาน/โครงการ/รายการ	ตำบล	อำเภอ	จังหวัด	หมู่บ้าน		ความจุเพิ่มขึ้น (ล้าน ลบ.ม.)	พื้นที่ชลประทานเพิ่มขึ้น (ไร่)	ค่าก่อสร้างทั้งโครงการ (ล้านบาท)
					หลัก	ย่อย			
181	ปรับปรุงเพิ่มระดับเก็บกัก อ่างฯห้วยแสนช้างใต้ โครงการ ชลประทานบึงกาฬ จำนวน 1 แห่ง	บ้านด้อง	เซกา	บึงกาฬ	โฆง	แม่น้ำโขงส่วนที่ 7	-	-	7.0000
182	ป้องกันน้ำท่วมห้วยก่าแพงศูนย์ราชการจังหวัดบึงกาฬ	บึงกาฬ	เมือง	บึงกาฬ	โฆง	แม่น้ำโขงส่วนที่ 7	-	-	10.0000
183	สถานีสูบน้ำด้วยไฟฟ้าพร้อมระบบส่งน้ำบ้านคำเจริญ (ห้วยคลอง)	หนองเล็ง	เมือง	บึงกาฬ	โฆง	แม่น้ำโขงส่วนที่ 7	-	1000	25.0000
184	สถานีสูบน้ำด้วยไฟฟ้าพร้อมระบบส่งน้ำบ้านท่าสะอาด	โคสี	เมือง	บึงกาฬ	โฆง	แม่น้ำโขงส่วนที่ 7	-	1000	30.0000
185	สถานีสูบน้ำด้วยไฟฟ้าพร้อมระบบส่งน้ำบ้านท่าสำราญ	ซาง	เซกา	บึงกาฬ	โฆง	แม่น้ำสงครามตอนล่าง	-	1000	25.0000
186	สถานีสูบน้ำด้วยไฟฟ้าพร้อมระบบส่งน้ำบ้านหนองเซ็ง	หอคำ	เมือง	บึงกาฬ	โฆง	แม่น้ำโขงส่วนที่ 7	-	1000	20.0000
187	ปรับปรุงทำนบดินห้วยงานและอาคารระบายน้ำสัน อ่างฯ ห้วยสหาย โครงการชลประทานบึงกาฬ จำนวน 1 แห่ง	บุงค้ำ	บุงค้ำ	บึงกาฬ	โฆง	แม่น้ำโขงส่วนที่ 7	-	-	25.0000
188	ปรับปรุงงานระบายและระบบสูบน้ำ ปตร.ห้วยคาค	นาดง	ปากคาด	บึงกาฬ	โฆง	แม่น้ำโขงส่วนที่ 7	-	-	5.0000
189	สถานีสูบน้ำด้วยไฟฟ้าพร้อมระบบส่งน้ำบ้านโคสี	โคสี	เมือง	บึงกาฬ	โฆง	แม่น้ำโขงส่วนที่ 7	-	1000	35.0000
190	สถานีสูบน้ำด้วยไฟฟ้าพร้อมระบบส่งน้ำบ้านห้วย เชื่อมเหนือ	โคสี	เมือง	บึงกาฬ	โฆง	แม่น้ำโขงส่วนที่ 7	-	1000	35.0000
191	ประตุน้ำห้วยเชื่อมเหนือ	โคสี	เมือง	บึงกาฬ	โฆง	แม่น้ำโขงส่วนที่ 7	-	-	70.0000
192	สถานีสูบน้ำด้วยไฟฟ้าพร้อมระบบส่งน้ำบ้านท่าส้มโฮง	โคกกว้าง	บุงค้ำ	บึงกาฬ	โฆง	แม่น้ำโขงส่วนที่ 7	-	1200	27.0000
193	สถานีสูบน้ำด้วยไฟฟ้าพร้อมระบบส่งน้ำบ้านหาดแด้	โคกกว้าง	บุงค้ำ	บึงกาฬ	โฆง	แม่น้ำโขงส่วนที่ 7	-	1200	20.0000
194	ก่อสร้างฝั้งกันน้ำ ปตร.น้ำสุน	ศรีสงคราม	ศรีสงคราม	นครพนม	2	223	-	-	39.8000

ตาราง รายละเอียดโครงการขนาดกลาง

ลำดับที่	ชื่อแผนงาน/โครงการ/รายการ	ตำบล	อำเภอ	จังหวัด	ลุ่มน้ำ		ความจุเพิ่มขึ้น (ล้าน ลบ.ม.)	พื้นที่ชลประทานเพิ่มขึ้น (ไร่)	ค่าก่อสร้างทั้งโครงการ (ล้านบาท)
					หลัก	ย่อย			
1	ระบบส่งน้ำและอาคารประกอบ โครงการอ่างเก็บน้ำห้วยหินแก้ว อันเนื่องมาจากพระราชดำริ	ด่านศรีสุข	โพธิ์ตาก	หนองคาย	โขง	น้ำโมง	-	1,100	221.6550
2	ทำนบดินห้วยนางและอาคารประกอบ โครงการอ่างเก็บน้ำห้วยเชียงตอนบน	ขอนแก่น	กุดจับ	อุดรธานี	โขง	ห้วยหลวง	1.45	3,000	330.0000
3	ระบบส่งน้ำ โครงการอ่างเก็บน้ำห้วยน้ำม้า อันเนื่องมาจากพระราชดำริ	คำด้วง	บ้านฝือ	อุดรธานี	โขง	น้ำโมง	-	3,300	100.0000
4	ระบบส่งน้ำโครงการอ่างเก็บน้ำห้วยตะกองใหญ่	คำด้วง	บ้านฝือ	อุดรธานี	โขง	น้ำโมง	-	7,000	100.0000
5	อ่างเก็บน้ำห้วยบ้านหมื่น จังหวัดสกลนคร	สุวรรณคาม	นิคมบ้าน	สกลนคร	โขง	แม่น้ำสงครามตอนบน	13.58	10,187	635.1750
6	ระบบส่งน้ำ โครงการอ่างเก็บน้ำห้วยไฮ	ด่านศรีสุข	โพธิ์ตาก	หนองคาย	โขง	น้ำโมง	-	5,500	240.0000
7	สถานีสูบน้ำด้วยไฟฟ้า พร้อมระบบส่งน้ำฝายยางห้วยบังโกล (บ.นาหว้าน้อย)	เขมราฐ	เขมราฐ	อุบลราชธานี	โขง		-	-	150.0000
8	สถานีสูบน้ำด้วยไฟฟ้า พร้อมระบบส่งน้ำฝายยางห้วยบังโกล (บ.โนนนาฮี)	เขมราฐ	เขมราฐ	อุบลราชธานี	โขง		-	-	150.0000
9	ระบบส่งน้ำ ประตูระบายน้ำห้วยบังกอ	ท่าค้อ	เมือง	นครพนม	โขง		-	5,000	420.0000
10	ระบบส่งน้ำ ประตูระบายน้ำน้ำกุ่ม	ศรีสงคราม	ศรีสงคราม	นครพนม	โขง	ห้วยหวาย	-	4,000	120.0000
11	ระบบส่งน้ำ ประตูระบายน้ำห้วยบังฮวก	คองนางหงส์	ธาตุพนม	นครพนม	โขง	แม่น้ำโขงส่วนที่ 8	-	5,000	320.0000
12	ระบบส่งน้ำ ประตูระบายน้ำห้วยลังกา	นาเข	บ้านแพง	นครพนม	โขง	ห้วยหวาย	-	4,000	300.0000
13	ระบบส่งน้ำ ประตูระบายน้ำห้วยบางทราย	บางทรายน้อย	ห้วยน้ำใหญ่	มุกดาหาร	โขง	ห้วยบางทราย	-	12,000	500.0000
14	ระบบส่งน้ำ ฝายโพนสวรรค์	นาขมิ้น	โพนสวรรค์	นครพนม	โขง	ห้วยหวาย	-	3,000	125.0000
15	แก้มลิงอ่างเก็บน้ำหนองสังข์	หนองสังข์	ศรีสงคราม	นครพนม	โขง	แม่น้ำสงครามตอนล่าง	3.5	1,300	200.0000
16	ประตูระบายน้ำบ้านห้วยทรายพร้อมระบบส่งน้ำ	โซ่	โซ่พิสัย	บึงกาฬ	โขง	แม่น้ำสงครามตอนบน	-	40,000	1,760.0000
17	ระบบส่งน้ำประตูระบายน้ำน้ำท่าตอนล่าง สถานีสูบน้ำบ้านเหล่ากุดคด	พระกลางทุ่ง	ธาตุพนม	นครพนม	โขง	ห้วยน้ำท่า	-	6,670	263.5000
18	ระบบส่งน้ำประตูระบายน้ำบ้านหนองบึงสถานีสูบน้ำบ้านเชียงสี	เชียงสี	โพนนาแก้ว	สกลนคร	โขง	ห้วยน้ำท่า	-	2,220	69.1289
19	ระบบส่งน้ำประตูระบายน้ำบ้านนาขามสถานีสูบน้ำบ้านนาขาม	วังยาง	วังยาง	นครพนม	โขง	ห้วยน้ำท่า	-	2,700	316.6331
20	ระบบส่งน้ำประตูระบายน้ำบ้านต่าสถานีสูบน้ำบ้านต่า	หนองเทาใหญ่	ปลาปาก	นครพนม	โขง	ห้วยน้ำท่า	-	2,550	73.1150
21	ระบบส่งน้ำประตูระบายน้ำบ้านต่าสถานีสูบน้ำบ้านกุ้งโกน	หนองฮี	ปลาปาก	นครพนม	โขง	ห้วยน้ำท่า	-	3,465	97.9562
22	ระบบส่งน้ำประตูระบายน้ำบ้านนาคู่สถานีสูบน้ำบ้านคำเม็ก	นาคู่	นาแก	นครพนม	โขง	ห้วยน้ำท่า	-	3,000	93.2000
23	ระบบส่งน้ำและอาคารประกอบ สถานีสูบน้ำบ้านดงหม้อทองใต้	ดงหม้อทองใต้	บ้านม่วง	สกลนคร	โขง	แม่น้ำสงครามตอนบน	-	8,600	319.3000

แผนระยะกลางปี 2566-2570 โครงการขนาดใหญ่ 4 แห่ง โครงการขนาดกลาง 15 แห่ง
 โครงการขนาดเล็ก 136 แห่ง ความจุ 268.35 ล้านลูกบาศก์เมตร พื้นที่ชลประทาน 809,079
 ไร่ งบประมาณรวม 43,577.1600 ล้านบาท



แผนที่แสดงการพัฒนาหลุ่มน้ำในพื้นที่เสี่ยงภัยแล้ง ในระยะกลาง

ตาราง รายละเอียดโครงการขนาดเล็ก(1)

ลำดับที่	ชื่อแผนงาน/โครงการ/รายการ	ตำบล	อำเภอ	จังหวัด	คุ่มน้ำ		ความจุเพิ่มขึ้น (ล้าน ลบ.ม.)	พื้นที่ชลประทานเพิ่มขึ้น (ไร่)	ค่าก่อสร้างทั้งโครงการ (ล้านบาท)
					หลัก	ย่อย			
1	สถานีสูบน้ำด้วยไฟฟ้าพร้อมระบบส่งน้ำบ้านดงเหนือ-ดอนสวรรค์	ดงเหนือ	บ้านม่วง	สกลนคร	โขง	แม่น้ำสงครามตอนล่าง	-	500	42.4300
2	สถานีสูบน้ำด้วยไฟฟ้าพร้อมระบบส่งน้ำบ้านต้นผึ้งใหม่พัฒนา	ต้นผึ้ง	พังโคน	สกลนคร	โขง	ห้วยน้ำอูน	-	2000	39.8200
3	สถานีสูบน้ำด้วยไฟฟ้าพร้อมระบบส่งน้ำบ้านท่าม่วง 2	หนองลาด	เมือง	สกลนคร	โขง	ห้วยน้ำอูน	-	2000	43.8900
4	สถานีสูบน้ำด้วยไฟฟ้าพร้อมระบบส่งน้ำบ้านเตือศรีคันไชย	เตือศรีคันไชย	วานรนิวาส	สกลนคร	โขง	ห้วยน้ำอูน	-	2000	45.6200
5	สถานีสูบน้ำด้วยไฟฟ้าพร้อมระบบส่งน้ำบ้านโพนงานโคก	บ้านแปง	โพนนาแก้ว	สกลนคร	โขง	ห้วยน้ำก่ำ	-	1800	39.8700
6	สถานีสูบน้ำด้วยไฟฟ้าพร้อมระบบส่งน้ำบ้านคอนศรี	คอนสวรรค์	วานรนิวาส	สกลนคร	โขง	ห้วยน้ำยาม	-	2000	41.4500
7	สถานีสูบน้ำด้วยไฟฟ้าพร้อมระบบส่งน้ำบ้านม่วงลาย-ดอนแก้ว	ม่วงลาย	เมือง	สกลนคร	โขง	ห้วยน้ำก่ำ	-	1700	44.6900
8	สถานีสูบน้ำด้วยไฟฟ้าพร้อมระบบส่งน้ำบ้านสามขา	ห้วยหลัว	บ้านม่วง	สกลนคร	โขง	แม่น้ำสงครามตอนบน	-	1300	48.9300
9	สถานีสูบน้ำด้วยไฟฟ้าพร้อมระบบส่งน้ำบ้านหนองซึ้งเหล็ก	ดงหม้อทอง	บ้านม่วง	สกลนคร	โขง	แม่น้ำสงครามตอนบน	-	1300	39.8900
10	สถานีสูบน้ำด้วยไฟฟ้าพร้อมระบบส่งน้ำบ้านบึงโน	โคกสี	สว่างแดนดิน	สกลนคร	โขง	แม่น้ำสงครามตอนบน	-	1200	41.0900
11	ปรับปรุงระบบส่งน้ำอ่างเก็บน้ำห้วยก้านเหลือง	ท่าศิลา	ส่องดาว	สกลนคร	โขง	แม่น้ำสงครามตอนบน	-	-	7.4300
12	ฝายห้วยคำปลาขาว	ม่วง	บ้านม่วง	สกลนคร	โขง	แม่น้ำสงครามตอนล่าง	0.035	-	12.0000
13	ฝายเก็บน้ำห้วยสีล็บซ้าย	ดงเหนือ	บ้านม่วง	สกลนคร	โขง	แม่น้ำสงครามตอนล่าง	0.035	-	26.0000
14	อ่างเก็บน้ำห้วยวังตง	กกปลาซิว	ภูพาน	สกลนคร	โขง	น้ำพุ	0.035	-	23.0000
15	อ่างเก็บน้ำห้วยคาดโตน	กกปลาซิว	ภูพาน	สกลนคร	โขง	น้ำพุ	0.035	-	25.0000
16	ฝายห้วยอูนตอนบน	โคกภู	ภูพาน	สกลนคร	โขง	ห้วยน้ำอูน	0.035	-	26.0000
17	ฝายห้วยอูนตอนล่าง	โคกภู	ภูพาน	สกลนคร	โขง	ห้วยน้ำอูน	0.035	-	26.0000
18	ฝายห้วยเตี้ย	ห้วยยาง	เมือง	สกลนคร	โขง	ห้วยน้ำก่ำ	0.035	-	15.0000
19	อ่างเก็บน้ำชุมชนบ้านเหล่า	ห้วยยาง	เมือง	สกลนคร	โขง	ห้วยน้ำก่ำ	0.035	-	16.0000
20	ฝายห้วยทราย	พังขว้าง	เมือง	สกลนคร	โขง	ห้วยน้ำก่ำ	0.035	-	26.0000
21	ฝายห้วยลึก	หนองแวงใต้	วานรนิวาส	สกลนคร	โขง	แม่น้ำสงครามตอนล่าง	0.035	-	20.0000
22	ฝายห้วยสง	ธาตุ	วานรนิวาส	สกลนคร	โขง	ห้วยน้ำยาม	0.035	-	20.0000
23	ฝายห้วยลึก	หนองแวงใต้	วานรนิวาส	สกลนคร	โขง	แม่น้ำสงครามตอนล่าง	0.035	-	18.0000
24	ฝายน้ำล้นห้วยสง	ธาตุ	วานรนิวาส	สกลนคร	โขง	ห้วยน้ำยาม	0.035	-	20.0000
25	ฝายลำน้ำยาม	หนองลาด	วาริชภูมิ	สกลนคร	โขง	ห้วยน้ำอูน	0.035	-	20.0000
26	อ่างเก็บน้ำชุมชนบ้านทุ่งเชือก	คำบ่อ	วาริชภูมิ	สกลนคร	โขง	ห้วยน้ำอูน	0.035	-	36.0000
27	ฝายลำน้ำสงคราม	โคกสี	สว่างแดนดิน	สกลนคร	โขง	แม่น้ำสงครามตอนบน	0.035	-	21.0000
28	ฝายห้วยศาลจอด	โพนสูง	สว่างแดนดิน	สกลนคร	โขง	แม่น้ำสงครามตอนบน	0.035	-	20.0000
29	ฝายห้วยทราย	บงเหนือ	สว่างแดนดิน	สกลนคร	โขง	แม่น้ำสงครามตอนบน	0.035	-	20.0000
30	ฝายบ้านท่าศิลา	ท่าศิลา	ส่องดาว	สกลนคร	โขง	แม่น้ำสงครามตอนบน	0.035	-	20.0000

ตาราง รายละเอียดโครงการขนาดเล็ก(2)

ลำดับที่	ชื่อแผนงาน/โครงการ/รายการ	ตำบล	อำเภอ	จังหวัด	คุ่มน้ำ		ความจุเพิ่มขึ้น (ล้าน ลบ.ม.)	พื้นที่ชลประทานเพิ่มขึ้น (ไร่)	ค่าก่อสร้างทั้งโครงการ (ล้านบาท)
					หลัก	ย่อย			
31	ฝายห้วยปูลิง	ปทุมวาปี	ส่องดาว	สกลนคร	โขง	ห้วยน้ำยาม	0.035	-	26.0000
32	ฝายห้วยสงคราม	ท่าศิลา	ส่องดาว	สกลนคร	โขง	แม่น้ำสงครามตอนบน	0.035	-	36.0000
33	ฝายลำนายาม	อากาศอำนวย	อากาศอำนวย	สกลนคร	โขง	ห้วยน้ำยาม	0.035	-	36.0000
34	ฝายห้วยซำคำ	ท่ากอน	อากาศอำนวย	สกลนคร	โขง	แม่น้ำสงครามตอนล่าง	0.035	-	20.0000
35	ฝายห้วยเชียงเพ็ง	นาซอ	วานรนิวาส	สกลนคร	โขง	ห้วยน้ำยาม	0.035	-	26.0000
36	ฝายห้วยดินจี่	กุดเรือคำ	วานรนิวาส	สกลนคร	โขง	แม่น้ำสงครามตอนล่าง	0.035	-	25.0000
37	ฝายห้วยม่วงตอนล่าง	เตือ	วานรนิวาส	สกลนคร	โขง	ห้วยน้ำอูน	0.035	-	20.0000
38	ฝายห้วยซำ(ปชต)	บุษุม	เซียงคาน	เลย	โขง	แม่น้ำโขงส่วนที่ 5	0.035	-	30.0000
39	อ่างเก็บน้ำห้วยวังเจียง	ห้วยสีเสียด	ภูหลวง	เลย	โขง	แม่น้ำเลยตอนล่าง	0.035	-	30.0000
40	อ่างเก็บน้ำบวกลูกออย	กุดคู่	เมือง	เลย	โขง	แม่น้ำเลยตอนล่าง	0.035	-	30.0000
41	ฝายห้วยผกุกุด	บุษุม	เซียงคาน	เลย	โขง	แม่น้ำโขงส่วนที่ 5	0.035	-	28.0000
42	ฝายห้วยซำ	บุษุม	เซียงคาน	เลย	โขง	แม่น้ำโขงส่วนที่ 5	0.035	-	30.0000
43	ปรับปรุงระบบเก็บกักและระบบส่งน้ำป่าผ่าผาสาว	เขาหลวง	วังสะพุง	เลย	โขง	แม่น้ำเลยตอนล่าง	-	-	5.0000
44	ปรับปรุงระบบส่งน้ำฝายน้ำแคม	น้ำแคม	ท่าลี่	เลย	โขง	แม่น้ำโขงส่วนที่ 4	-	-	5.0000
45	พัฒนาแหล่งน้ำคลองน้ำสามคม (ฝายทดน้ำ)	สามคม	ภูเรือ	เลย	โขง	น้ำสาม	-	-	3.0000
46	ระบบส่งน้ำบ้านน้ำเย็น	กกละทอน	ด่านซ้าย	เลย	โขง	น้ำหมื่น	-	-	1.0000
47	ปรับปรุงระบบส่งน้ำอ่างเก็บน้ำห้วยถ้ำใหญ่	บุษุม	เซียงคาน	เลย	โขง	แม่น้ำโขงส่วนที่ 5	0.1	-	8.0000
48	ปรับปรุงสะพานโครงยกเครื่องกว้านบาน คลอง RMC ฝายห้วยน้ำหมาน	กุดป่อง	เมือง	เลย	โขง	แม่น้ำเลยตอนล่าง	-	-	1.0000
49	ประตูระบายน้ำบ้านฟากเลย	เมือง	เมือง	เลย	โขง	แม่น้ำเลยตอนล่าง	0.45	-	80.0000
50	ประตูระบายน้ำบ้านอุมเมนา	หนองคัน	ภูหลวง	เลย	โขง	แม่น้ำเลยตอนล่าง	0.45	1200	80.0000
51	ระบบกักเก็บน้ำเลยบ้านปากหมาก	ศรีสองรัก	เมือง	เลย	โขง	แม่น้ำเลยตอนล่าง	0.035	-	70.0000
52	อ่างเก็บน้ำห้วยน้ำทูน	น้ำทูน	ท่าลี่	เลย	โขง	แม่น้ำโขงส่วนที่ 4	0.6	-	35.0000
53	อ่างเก็บน้ำห้วยหอม	เสี้ยว	เมือง	เลย	โขง	แม่น้ำเลยตอนล่าง	0.75	-	35.0000
54	เพิ่มประสิทธิภาพการกักเก็บน้ำอ่างเก็บน้ำบ้านจัน	บ้านจัน	เมือง	อุดรธานี	โขง	ห้วยหลวง	0	0	35.0000
55	ปรับปรุงอาคารระบายน้ำ อ่างห้วยบังพวน	หนองนาง	ท่าบ่อ	หนองคาย	โขง	แม่น้ำโขงส่วนที่ 6	0	0	5.0000
56	ปรับปรุงคลองส่งน้ำ พร้อมอาคารประกอบ สถานีสูบน้ำที่ 1	น้ำโฆง	ท่าบ่อ	หนองคาย	โขง	น้ำโฆง	-	590	5.0000
57	ปรับปรุงคลองส่งน้ำ พร้อมอาคารประกอบ สถานีสูบน้ำที่ 3	น้ำโฆง	ท่าบ่อ	หนองคาย	โขง	น้ำโฆง	-	584	5.0000
58	ปรับปรุงคลองส่งน้ำ พร้อมอาคารประกอบ สถานีสูบน้ำที่ 4	ท่าบ่อ	ท่าบ่อ	หนองคาย	โขง	น้ำโฆง	-	620	5.0000
59	ปรับปรุงคลองส่งน้ำ พร้อมอาคารประกอบ สถานีสูบน้ำที่ 5	กองนาง	ท่าบ่อ	หนองคาย	โขง	น้ำโฆง	-	853	5.0000
60	ปรับปรุงคลองส่งน้ำ พร้อมอาคารประกอบ สถานีสูบน้ำที่ 6	กองนาง	ท่าบ่อ	หนองคาย	โขง	น้ำโฆง	-	580	5.0000

ตาราง รายละเอียดโครงการขนาดเล็ก(4)

ลำดับที่	ชื่อแผนงาน/โครงการ/รายการ	ตำบล	อำเภอ	จังหวัด	ลุ่มน้ำ		ความจุเพิ่มขึ้น (ล้าน ลบ.ม.)	พื้นที่ชลประทานเพิ่มขึ้น (ไร่)	ค่าก่อสร้างทั้งโครงการ (ล้านบาท)
					หลัก	ย่อย			
91	ปรับปรุงคลองส่งน้ำ พร้อมอาคารประกอบ สถานีสูบน้ำที่ 9	โพธิ์ทอง	โพธิ์ตาก	หนองคาย	โขง	น้ำโมง	-	220	5.0000
92	ปรับปรุงคลองส่งน้ำ พร้อมอาคารประกอบ สถานีสูบน้ำที่ 10	โพธิ์ตาก	โพธิ์ตาก	หนองคาย	โขง	น้ำโมง	-	-	5.0000
93	ปรับปรุงคลองส่งน้ำ พร้อมอาคารประกอบ สถานีสูบน้ำที่ 1	น้ำโมง	ท่าบ่อ	หนองคาย	โขง	น้ำโมง	-	-	5.0000
94	ปรับปรุงคลองส่งน้ำ พร้อมอาคารประกอบ สถานีสูบน้ำที่ 3	น้ำโมง	ท่าบ่อ	หนองคาย	โขง	น้ำโมง	-	-	5.0000
95	ปรับปรุงคลองส่งน้ำ พร้อมอาคารประกอบ สถานีสูบน้ำที่ 4	ท่าบ่อ	ท่าบ่อ	หนองคาย	โขง	น้ำโมง	-	-	5.0000
96	ปรับปรุงคลองส่งน้ำ พร้อมอาคารประกอบ สถานีสูบน้ำที่ 5	กองนาง	ท่าบ่อ	หนองคาย	โขง	น้ำโมง	-	-	5.0000
97	ปรับปรุงคลองส่งน้ำ พร้อมอาคารประกอบ สถานีสูบน้ำที่ 6	กองนาง	ท่าบ่อ	หนองคาย	โขง	น้ำโมง	-	250	5.0000
98	ปรับปรุงคลองส่งน้ำ พร้อมอาคารประกอบ สถานีสูบน้ำที่ 7	หนองปลาปาก	ศรีเชียงใหม่	หนองคาย	โขง	น้ำโมง	-	220	5.0000
99	ปรับปรุงคลองส่งน้ำ พร้อมอาคารประกอบ สถานีสูบน้ำที่ 8	โพธิ์ทอง	โพธิ์ตาก	หนองคาย	โขง	น้ำโมง	-	3800	5.0000
100	ปรับปรุงคลองส่งน้ำ พร้อมอาคารประกอบ สถานีสูบน้ำที่ 9	โพธิ์ทอง	โพธิ์ตาก	หนองคาย	โขง	น้ำโมง	-	260	5.0000
101	ปรับปรุงคลองส่งน้ำ พร้อมอาคารประกอบ สถานีสูบน้ำที่ 10	โพธิ์ตาก	โพธิ์ตาก	หนองคาย	โขง	น้ำโมง	-	180	5.0000
102	แก้มลิงหนองตาสีพร้อมอาคารประกอบ	บ้านเตือ	เมือง	หนองคาย	โขง	น้ำสวย	0.2	-	7.0000
103	แก้มลิงหนองตะเภาพร้อมอาคารประกอบ	วัดหลวง	โพนพิสัย	หนองคาย	โขง	ห้วยหลวง	0.092	-	9.0000
104	แก้มลิงหนองเหือพร้อมอาคารประกอบ	บ้านผือ	โพนพิสัย	หนองคาย	โขง	ห้วยหลวง	0.577	-	25.0000
105	แก้มลิงหนองหัวช้างพร้อมอาคารประกอบ	โพนงาม	ท่าบ่อ	หนองคาย	โขง	แม่น้ำโขงส่วนที่ 6	0.765	-	25.0000
106	แก้มลิงบึงชะมวหวานพร้อมอาคารประกอบ	รัตนวาปี	รัตนวาปี	หนองคาย	โขง	แม่น้ำโขงส่วนที่ 7	0.675	-	30.0000
107	แก้มลิงหนองบ่อพร้อมอาคารประกอบ	หาดคำ	เมือง	หนองคาย	โขง	น้ำสวย	0.16	-	5.0000
108	เพิ่มประสิทธิภาพอ่างเก็บน้ำห้วยโสมง บริเวณสถานีสูบน้ำที่ 9 ระยะที่ 2	โพธิ์ทอง	โพธิ์ตาก	หนองคาย	โขง	น้ำโมง	0	-	10.0000
109	ขุดลอกลำห้วยนาง	ต.กองนาง	ท่าบ่อ	หนองคาย	โขง	น้ำโมง	0	-	6.0000
110	ขุดลอกอ่างเก็บน้ำห้วยลาน ระยะที่ 2	น้ำโมง	ท่าบ่อ	หนองคาย	โขง	น้ำโมง	0.7	-	8.0000
111	ขุดลอกอ่างเก็บน้ำห้วยลาน ระยะที่ 3	น้ำโมง	ท่าบ่อ	หนองคาย	โขง	น้ำโมง	0.6	-	8.0000
112	ก่อสร้างระบบผันน้ำ ห้วยลาน-ห้วยคุก	บ้านวาน	ท่าบ่อ	หนองคาย	โขง	น้ำโมง	0.25	-	70.0000
113	ก่อสร้างสถานีสูบน้ำพร้อมปรับปรุงประตูระบายน้ำห้วยลาน	น้ำโมง	ท่าบ่อ	หนองคาย	โขง	น้ำโมง	2	-	40.0000
114	ฝายบ้านคำโคนสว่าง	อุดมพร	เฝ้าไร่	หนองคาย	โขง	แม่น้ำสงครามตอนบน	0	-	20.0000
115	ฝายโนนคู้	บ้านฝาง	สระใคร	หนองคาย	โขง	น้ำสวย	0	-	20.0000
116	ฝายห้วยน้ำสวย	คอกช้าง	สระใคร	หนองคาย	โขง	น้ำสวย	0.035	-	30.5000
117	ฝายบ้านไทยพัฒนา	ผาดัง	สังคม	หนองคาย	โขง	น้ำโมง	0.035	-	16.0000
118	ฝายห้วยน้ำไพร(ประช)	สังคม	สังคม	หนองคาย	โขง	แม่น้ำโขงส่วนที่ 5	0.035	-	20.0000
119	ปรับปรุงสถานีสูบน้ำ PSG.10 พร้อมระบบส่งน้ำ	โพธิ์ตาก	โพธิ์ตาก	หนองคาย	โขง	น้ำโมง	-	-	7.0000
120	อ่างเก็บน้ำสำนักสงฆ์เทพนิมิต	โนนทัน	เมือง	หนองบัวลำภู	โขง	ห้วยหลวง	0.035	-	25.0000

ตาราง รายละเอียดโครงการขนาดเล็ก(5)

ลำดับที่	ชื่อแผนงาน/โครงการ/รายการ	ตำบล	อำเภอ	จังหวัด	ลุ่มน้ำ		ความจุเพิ่มขึ้น (ล้าน ลบ.ม.)	พื้นที่ชลประทานเพิ่มขึ้น (ไร่)	ค่าก่อสร้างทั้งโครงการ (ล้านบาท)
					หลัก	ย่อย			
121	อ่างเก็บน้ำห้วยเตีตอนบน	โนนทัน	เมือง	หนองบัวลำภู	โขง	ห้วยหลวง	0.035	-	20.0000
122	พัฒนาแหล่งน้ำชุมชนสระน้ำบ้านต่างแคน	บ้านโคก	สุวรรณคูหา	หนองบัวลำภู	โขง	น้ำโมง	0.1	-	3.0000
123	ฝายห้วยชาวตอนบน	นาสวรรค์	เมือง	บึงกาฬ	โขง	ห้วยคอง	0.035	-	30.0000
124	ฝายห้วยทรายตอนล่าง	น้ำจั้น	เซกา	บึงกาฬ	โขง	ห้วยอี	0.035	-	27.0000
125	ปตร.หนองร้อน	นาคง	ปากคาด	บึงกาฬ	โขง	แม่น้ำโขงส่วนที่ 7	0.035	-	25.0000
126	ฝายห้วยนางอ่าง	คำนาดี	เมือง	บึงกาฬ	โขง	แม่น้ำโขงส่วนที่ 7	0.035	-	17.0000
127	ฝายบ้านเหล่าคาม	น้ำจั้น	เซกา	บึงกาฬ	โขง	ห้วยอี	0.035	-	32.0000
128	ฝายบ้านท่าม่วง	น้ำจั้น	เซกา	บึงกาฬ	โขง	ห้วยอี	0.035	-	30.0000
129	อ่างเก็บน้ำบ้านม่วงคัน	ท่าสะอาด	เซกา	บึงกาฬ	โขง	แม่น้ำสงครามตอนล่าง	0.035	-	15.0000
130	ฝายห้วยหัวเขด	ท่าสะอาด	เซกา	บึงกาฬ	โขง	แม่น้ำสงครามตอนล่าง	0.035	-	20.0000
131	ปตร.บ้านสุขเจริญ	ท่าสะอาด	เซกา	บึงกาฬ	โขง	แม่น้ำสงครามตอนล่าง	0.035	-	15.0000
132	ฝายห้วยลึกตอนกลาง	ชมพูพร	ศรีวิไล	บึงกาฬ	โขง	ห้วยอี	0.035	-	27.0000
133	ฝายห้วยลึกตอนบน	ชมพูพร	ศรีวิไล	บึงกาฬ	โขง	ห้วยอี	0.035	-	27.0000
134	ฝายบ้านนาแสงสามัคคี	นาสะแบง	ศรีวิไล	บึงกาฬ	โขง	ห้วยอี	0.035	-	27.0000
135	สถานีสูบน้ำด้วยไฟฟ้าพร้อมระบบส่งน้ำบ้านถ้ำจันทร์	ศรีชมภู	โซพิสัย	บึงกาฬ	โขง	ห้วยคอง	0	1200	22.0000
136	สถานีสูบน้ำด้วยไฟฟ้าพร้อมระบบส่งน้ำบ้านโนนสะอาด	บึงคล้า	บึงคล้า	บึงกาฬ	โขง	แม่น้ำโขงส่วนที่ 7	0	1200	25.0000

ตาราง รายละเอียดโครงการขนาดกลาง

ลำดับที่	ชื่อแผนงาน/โครงการ/รายการ	ตำบล	อำเภอ	จังหวัด	ลุ่มน้ำ		ความจุเพิ่มขึ้น (ล้าน ลบ.ม.)	พื้นที่ชลประทานเพิ่มขึ้น (ไร่)	ค่าก่อสร้างทั้งโครงการ (ล้านบาท)
					หลัก	ย่อย			
1	อ่างเก็บน้ำห้วยแก่งแคน	กุดบาก	กุดบาก	สกลนคร	โขง	แม่น้ำสงครามตอนบน	12.3	12,500	480.0000
2	อ่างเก็บน้ำห้วยทราย	นาสิงห์	ศรีวิไล	บึงกาฬ	โขง	แม่น้ำสงครามตอนบน	-	-	300.0000
3	อ่างเก็บน้ำห้วยหมาเมื่อย	กอกปลาชิว	เมือง	สกลนคร	โขง	แม่น้ำสงครามตอนบน	-	-	250.0000
4	อ่างเก็บน้ำห้วยปลาฝา	กอกปลาชิว	เมือง	สกลนคร	โขง	แม่น้ำสงครามตอนบน	-	-	240.0000
5	อ่างเก็บน้ำบ่อประทาย	โคกสี	วังแดนคิง	สกลนคร	โขง	แม่น้ำสงครามตอนล่าง	-	-	210.0000
6	อ่างเก็บน้ำห้วยขามะนาว	หนองแวง	บ้านผือ	อุดรธานี	โขง	น้ำโมง	-	-	250.0000
7	อ่างเก็บน้ำห้วยอี	ชมพูพร	ศรีวิไล	บึงกาฬ	โขง	แม่น้ำสงครามตอนบน	-	-	270.0000
8	ฝายยางบ้านห้วยโตก	นาโพธิ์	เมือง	เลย	โขง	แม่น้ำเลยตอนล่าง	-	2,000	150.0000
9	ประตูปรับน้ำบ้านก้อพร้อมระบบส่งน้ำ	หนองสนม	วานรนิวาส	สกลนคร	โขง	ห้วยน้ำยาม	-	15,000	1,249.0000
10	ประตูปรับน้ำบ้านปากยาม พร้อมระบบส่งน้ำ	บ้านข่า	ศรีสงคราม	นครพนม	โขง	ห้วยน้ำยาม	-	5,000	688.2424
11	ระบบส่งน้ำประตูปรับน้ำน้ำก้อตอนล่าง	นาหนาด	ธาตุพนม	นครพนม	โขง	ห้วยน้ำก้อ	-	51,700	1,350.9000
12	ระบบส่งน้ำประตูปรับน้ำบ้านนาคูสถานีสูบน้ำบ้านดอนข้าวหลาม	ก้านเหลือง	นาแก	นครพนม	โขง	ห้วยน้ำก้อ	-	2,400	74.6600
13	ระบบส่งน้ำประตูปรับน้ำบ้านหนองบึงสถานีสูบน้ำบ้านบึงแดง	โคกถ้อง	เมือง	สกลนคร	โขง	ห้วยน้ำก้อ	-	3,360	100.0000
14	ระบบส่งน้ำประตูปรับน้ำบ้านหนองบึงสถานีสูบน้ำบ้านโนนกุ้ง	เชียงสือ	โพนนาแก้ว	สกลนคร	โขง	ห้วยน้ำก้อ	-	3,150	98.0488
15	ระบบส่งน้ำประตูปรับน้ำบ้านหนองบึงสถานีสูบน้ำบ้านป่าบ่อ	ม่วงลาย	ภักดีสุพรรณ	สกลนคร	โขง	ห้วยน้ำก้อ	-	2,110	69.6990

ตาราง รายละเอียดโครงการขนาดใหญ่

ลำดับที่	ชื่อแผนงาน/โครงการ/รายการ	ตำบล	อำเภอ	จังหวัด	ลุ่มน้ำ		ความจุเพิ่มขึ้น (ล้าน ลบ.ม.)	พื้นที่ชลประทานเพิ่มขึ้น (ไร่)	ค่าก่อสร้างทั้งโครงการ (ล้านบาท)
					หลัก	ย่อย			
1	ประตูปรับน้ำปากแม่น้ำสงครามพร้อมระบบส่งน้ำ	ไชยบุรี	ท่าอุเทน	นครพนม	โขง	แม่น้ำสงครามตอนล่าง	-	275,700	7,180.0000
2	ประตูปรับน้ำศรีสองรัก จังหวัดเลย	เชียงคาน	เชียงคาน	เลย	โขง	แม่น้ำเลยตอนล่าง	-	72,500	5,000.0000
3	พัฒนาห้วยหลวงตอนล่าง จังหวัดหนองคาย	วัดหลวง	โพนพิสัย	หนองคาย	โขง	ห้วยหลวง	245.87	315,195	21,000.0000
4	โครงการประตูปรับน้ำลำน้ำทุกน้ำก้ออันเนื่องมาจากพระราชดำริ	ตองโขบ	โคกศรีสุพรรณ	สกลนคร	โขง	น้ำทุ้ง	-	-	2,100.0000

