

## ลุ่มน้ำปราจีนบุรี

### 1. สภาพภูมิประเทศ

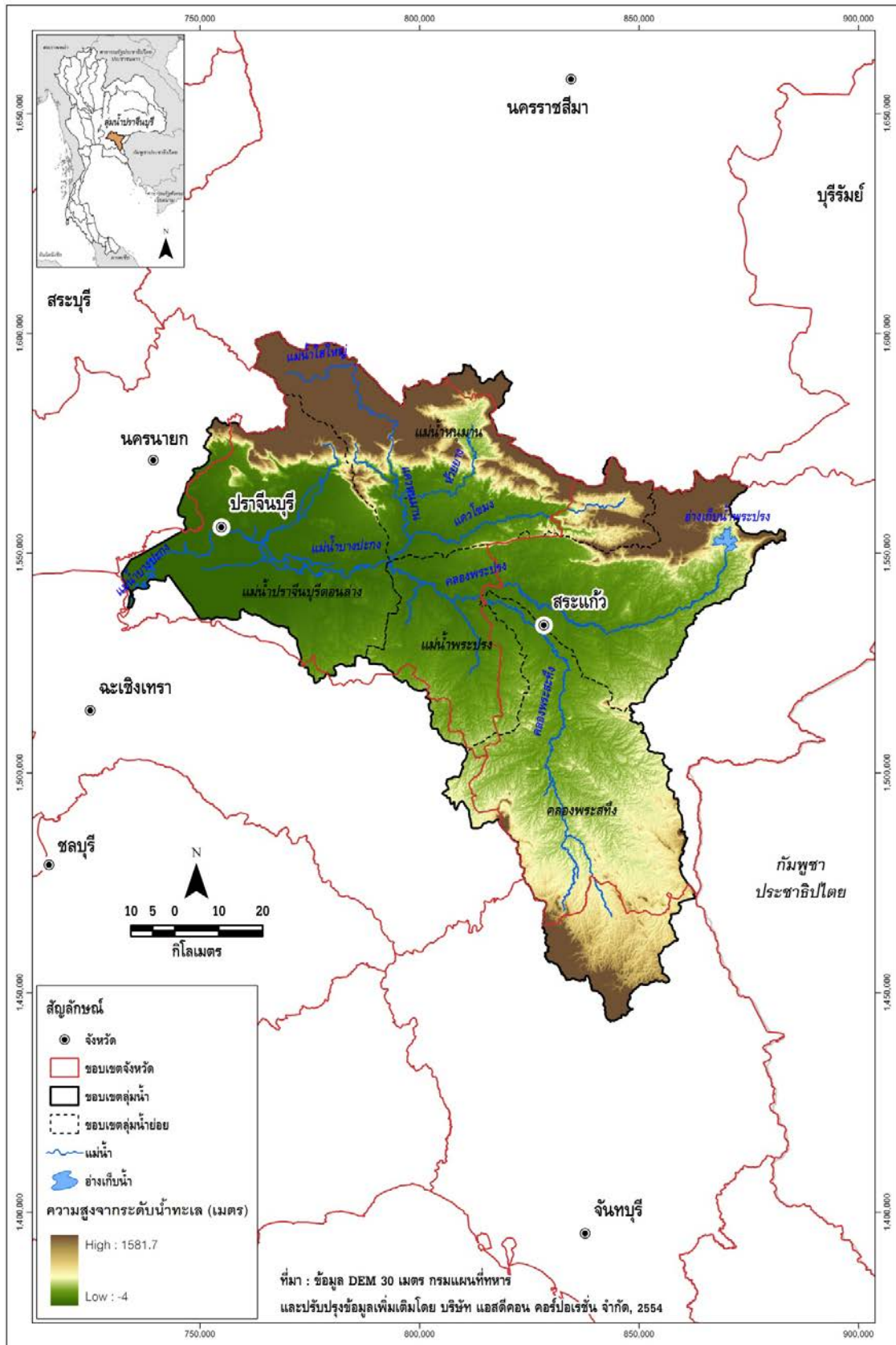
ลุ่มน้ำปราจีนบุรี เป็นลุ่มน้ำที่ตั้งอยู่ทางทิศตะวันออกของประเทศไทย ลักษณะลุ่มน้ำวางตัวตามแนว ตะวันตก-ตะวันออก ทิศเหนือติดกับลุ่มน้ำมูล ทิศใต้และทิศตะวันตกติดกับลุ่มน้ำบางปะกง ทิศตะวันออกติดกับ ลุ่มน้ำโตนเลสาป มีพื้นที่ลุ่มน้ำรวมทั้งสิ้น 9,672 ตารางกิโลเมตร ครอบคลุมเขตการปกครอง 5 จังหวัด ได้แก่ จังหวัดนครนายก ปราจีนบุรี สระแก้ว จันทบุรี และฉะเชิงเทรา แต่พื้นที่ส่วนใหญ่อยู่ในจังหวัดปราจีนบุรี และ สระแก้ว พื้นที่ต้นน้ำมีต้นกำเนิดจากทิวเขาสันกำแพงซึ่งอยู่ทางทิศเหนือและทิศตะวันออกเฉียงเหนือของพื้นที่ลุ่ม น้ำ ทางตอนใต้มีเนินเขา เขาเตี้ย และมีเทือกเขาติดต่อกันไม่ยาวนัก นอกจากนี้ยังมีพื้นที่ลุ่มและพื้นที่ราบระหว่าง แม่น้ำ และพื้นที่ราบด้านตะวันตกของลุ่มน้ำ

### 2. ปริมาณน้ำฝน

น้ำฝนรายปีเฉลี่ยทั้งพื้นที่ลุ่มน้ำ ประมาณ 1,657.4 มิลลิเมตร เป็นปริมาณน้ำฝนในช่วงฤดูฝน ( พฤษภาคม – ตุลาคม ) ประมาณ 1,464.1 มิลลิเมตร ( คิดเป็นร้อยละ 88.3 ของปริมาณน้ำฝนทั้งปี ) และ เป็นปริมาณน้ำฝนในช่วงฤดูแล้ง ( พฤศจิกายน – เมษายน ) ประมาณ 193.3 มิลลิเมตร ( คิดเป็นร้อยละ 11.7 ของปริมาณน้ำฝนทั้งปี )

### 3. ปริมาณน้ำท่า

ปริมาณน้ำท่าตามธรรมชาติรายปีเฉลี่ย 4,551.9 ล้านลูกบาศก์เมตร โดยเป็นปริมาณน้ำท่าเฉลี่ยในช่วงฤดู ฝน ประมาณ 4,202.7 ล้านลูกบาศก์เมตร ( คิดเป็นร้อยละ 92.3 ของปริมาณน้ำท่าทั้งปี ) และเป็นปริมาณน้ำท่า เฉลี่ยในช่วงฤดูแล้ง ประมาณ 349.2 ล้านลูกบาศก์เมตร



รูปที่ 1 สภาพภูมิประเทศ กลุ่มน้ำปราจีนบุรี

#### 4. สภาพปัญหาการขาดแคลนน้ำ

ปัญหาการขาดแคลนน้ำ ในพื้นที่ลุ่มน้ำปราจีนบุรีเป็นปัญหาที่มีสาเหตุมาจากธรรมชาติ ได้แก่ สภาพลมฟ้าอากาศที่จะทำให้เกิดฝนตกน้อย นอกจากจะเกิดขึ้นตามธรรมชาติแล้ว ความแห้งแล้งยังเกิดจากการเปลี่ยนแปลงสภาพแวดล้อม ทำให้เกิดความเสียหายต่อระบบนิเวศวิทยา เช่นการบุกรุกพื้นที่ป่าไม้ ซึ่งเป็นแหล่งเก็บกักน้ำตามธรรมชาติ เปลี่ยนเป็นพื้นที่เกษตรกรรมทำให้ในช่วงหน้าฝนน้ำไหลหลากมามากและรวดเร็ว ส่วนในช่วงฤดูแล้งจะมีน้ำไหลลงสู่ลำน้ำน้อยหรือไม่มีเลย นอกจากนี้ยังส่งผลให้เกิดชะล้างพังทลายของดินอย่างรุนแรงทำให้เกิดตะกอนสะสมในลำน้ำ ทำให้แหล่งน้ำเกิดการตื้นเขิน ไม่สามารถเก็บกักน้ำได้เต็มประสิทธิภาพ

#### 5. แนวทางแก้ไขปัญหา

##### 1. ลุ่มน้ำสาขาคลองพระสทิง

ลุ่มน้ำสาขาคลองพระสทิง อยู่ในจังหวัดสระแก้ว ได้แก่ กิ่งอำเภอวังสมบูรณ์ อำเภอคลองหาด อำเภอวังน้ำเย็น อำเภอเขาฉกรรจ์ มีลำน้ำสายหลักคือ คลองพระสทิง และมีลำน้ำสาขามากมาย ได้แก่ คลองตาหลัง คลองวังจิกน้อย คลองลำพระเพลิงน้อย คลองลำพระเพลิงใหญ่

สภาพการขาดแคลนน้ำในลุ่มน้ำสาขาคลองพระสทิง มีการขาดแคลนน้ำเพื่ออุปโภค-บริโภค และการท่องเที่ยว และบริเวณที่ขาดแคลนน้ำกระจายตัวตามลำน้ำสาขาต่างๆ ซึ่งการก่อสร้างอ่างฯคลองพระสทิงที่สามารถแก้ไขปัญหขาดแคลนน้ำได้เฉพาะตามแนวพื้นที่ใต้อ่างเก็บน้ำ แนวทางมีดังนี้พัฒนาโครงการขนาดเล็กกระจายในพื้นที่ลุ่มน้ำ โดยสร้างฝายทดน้ำที่มีความสำคัญตามลำน้ำคลองพระสทิง และลำน้ำสาขาต่างๆ ได้แก่ คลองตาหลัง คลองกัณฑ์ตะนาวใหญ่ คลองวังจิก เพื่อให้สามารถเก็บกักน้ำไว้ใช้และบริหารจัดการในระดับท้องถิ่นได้ต่อไป

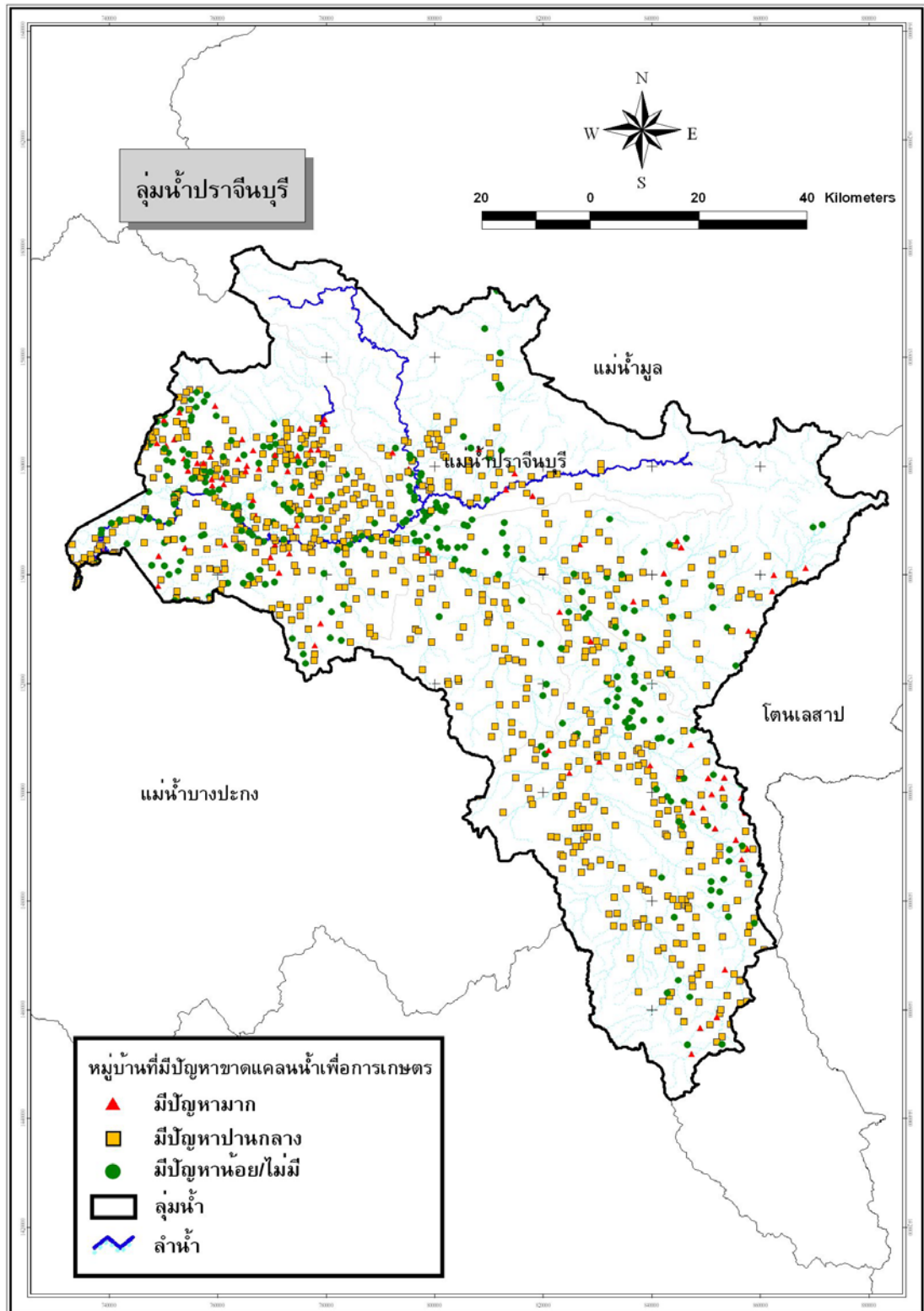
##### 2. ลุ่มน้ำสาขาคลองพระปรัง

ลุ่มน้ำสาขาคลองพระปรัง อยู่ในจังหวัดสระแก้ว ได้แก่ อำเภอวัฒนานคร อำเภอเมืองสระแก้ว และอำเภอกบินทร์บุรี จังหวัดปราจีนบุรี มีลำน้ำสายหลัก คือ คลองพระปรัง และมีลำน้ำสาขาต่างๆ มาบรรจบ ได้แก่ คลองพันไปี คลอง ยายเมือง คลองเกลือ คลองท่ากระบาก ห้วยไคร้ ฯลฯ สภาพการขาดแคลนน้ำในลุ่มน้ำสาขาคลองพระปรัง น้ำเพื่อการเกษตรส่วนใหญ่ขาดแคลน ไม่มีการขาดแคลนน้ำเพื่ออุปโภค-บริโภค การท่องเที่ยว ปศุสัตว์ และอุตสาหกรรม และบริเวณที่ขาดแคลนน้ำอยู่ในพื้นที่ชลประทานของอ่างเก็บน้ำที่ตั้งอยู่ตามเชิงเขาด้านทิศเหนือของลุ่มน้ำ ซึ่งการก่อสร้างอ่างเก็บน้ำคลองพระปรังตอนล่างไม่ได้ช่วยแก้ไขปัญหขาดแคลนน้ำที่มีอยู่ในพื้นที่ แนวทางมีดังนี้ พัฒนาโครงการแหล่งน้ำขนาดเล็กกระจายในพื้นที่ลุ่มน้ำตามที่ประชาชนเสนอแนะ ปรับปรุงและขยายความจุของอ่างเก็บน้ำที่มีอยู่ในปัจจุบัน ได้แก่ อ่างฯ พระปรังตอนบน อ่างฯ ห้วยชัน อ่างฯคลองเกลือ อ่างฯท่ากระบาก อ่างฯคลองพันไปี

##### 3. ลุ่มน้ำสาขาหนุมาน

ลุ่มน้ำสาขาหนุมานอยู่ในจังหวัดปราจีนบุรี ได้แก่ อำเภอนาดี บางส่วนของอำเภอประจันตคามและอำเภอกบินทร์บุรี ลุ่มน้ำสาขาหนุมานมีลำน้ำสายหลักคือ แม่น้ำใส่น้อย แม่น้ำใสใหญ่ แม่น้ำหนุมาน ลำพระยาธาร และห้วยโสมง

สภาพการขาดแคลนน้ำในลุ่มน้ำสาขาหนุมาน มีการขาดแคลนน้ำทั้งด้านเพื่ออุปโภค-บริโภค การท่องเที่ยว อุตสาหกรรม และการเกษตรซึ่งเป็นโครงการชลประทานขนาดเล็กและโครงการสูบน้ำด้วยไฟฟ้า การขาดแคลนน้ำส่วนใหญ่เป็นน้ำเพื่อการเกษตรกรรม มีแนวทางดังนี้พัฒนาโครงการอ่างเก็บน้ำใส่น้อยใสใหญ่ อ่างเก็บน้ำคลองวังมืดและอ่างเก็บน้ำลำพระยาธาร ซึ่งจะแก้ไขปัญหขาดแคลนน้ำอุปโภค-บริโภค และการอุตสาหกรรม



รูปที่ 2 พื้นที่ขาดแคลนน้ำด้านการเกษตร ลุ่มน้ำปราจีนบุรี